

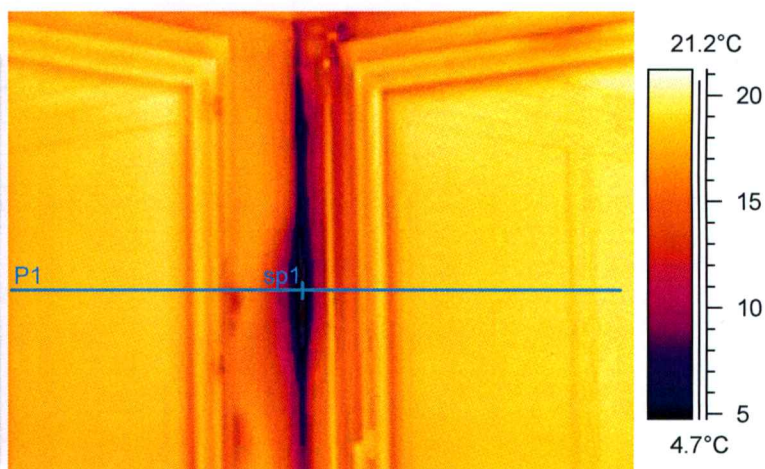
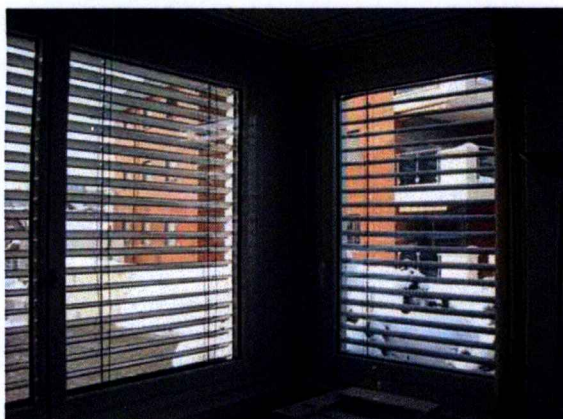
Conclusion:

Les façades du nouveau bâtiment, vues depuis l'extérieur présentent des importantes irrégularités thermiques. La conception des éléments préfabriqués en est la cause. Nous mesurons des écarts de température qui varient entre 2.5 et 6 °C. (Voir les pages 3-4-5-6-7-8-14).
Le coefficient k estimé varie entre 0.65 et 1.5 W/m²K.

Pour l'ancien bâtiment les façades sont très irrégulières. Les écarts de température mesurés varient entre 3 et 7°C ce qui correspond à un coefficient K qui fluctue entre 1 et 1.8 W/m²K. (Voir les pages 2-9-10-11-12-13).

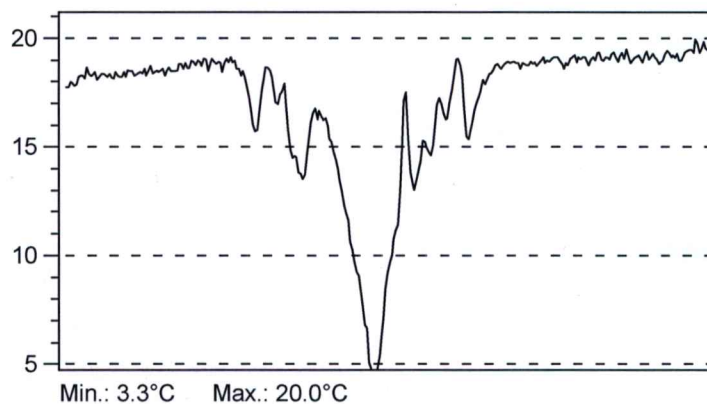
Vus depuis l'intérieur, les fenêtres, les cadres des fenêtres, les caissons de volets à rouleau sont le siège d'importants infiltrations d'air. (Voir les pages 15 à 43).

Hôpital de Châtel-St-Denis
1618 Châtel-St-Denis



Profil thermique

Mesuré par Ch. Rossier	
Date:	21.02.2005
Prise de vue à:	09:31:46
Emissivité:	1.00
Température max:	21.0°C
Température min:	3.2°C
Température spot 1:	3.4°C
Température spot 2:	-
Température spot 3:	-



Bureau infirmière cheffe

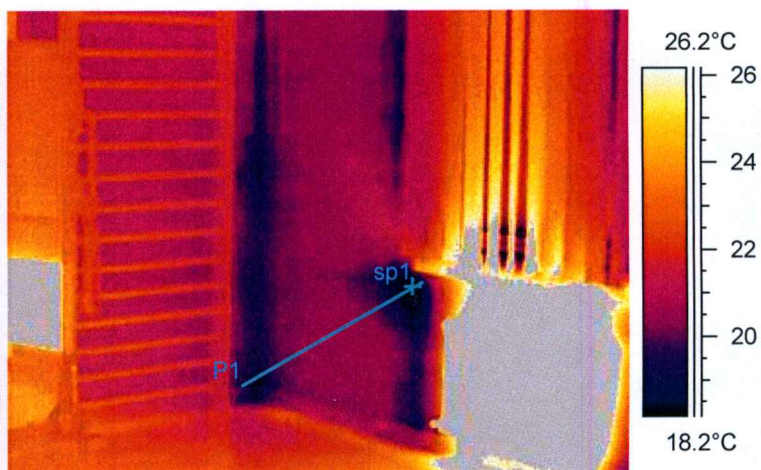
Remarque: fortes infiltrations d'air.

Type d'imageur	Objectif	Temp. ambiante
THV 570	24	°C

F0221-37.img

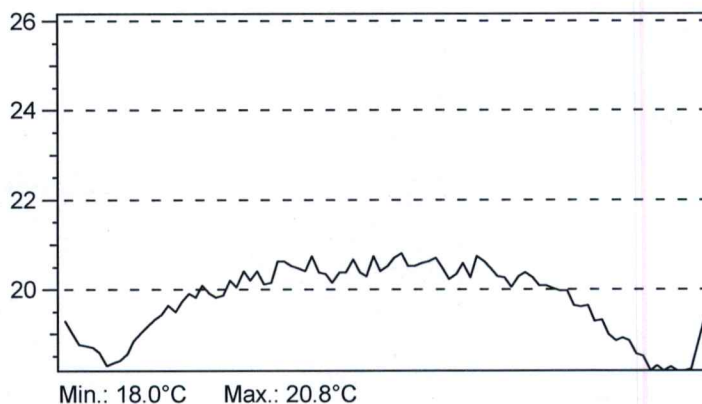
Page n°
43

Hôpital de Châtel-St-Denis
1618 Châtel-St-Denis



Profil thermique

Mesuré par Ch. Rossier	
Date:	21.02.2005
Prise de vue à:	09:29:21
Emissivité:	1.00
Température max:	57.6°C
Température min:	16.9°C
Température spot 1:	18.1°C
Température spot 2:	-
Température spot 3:	-



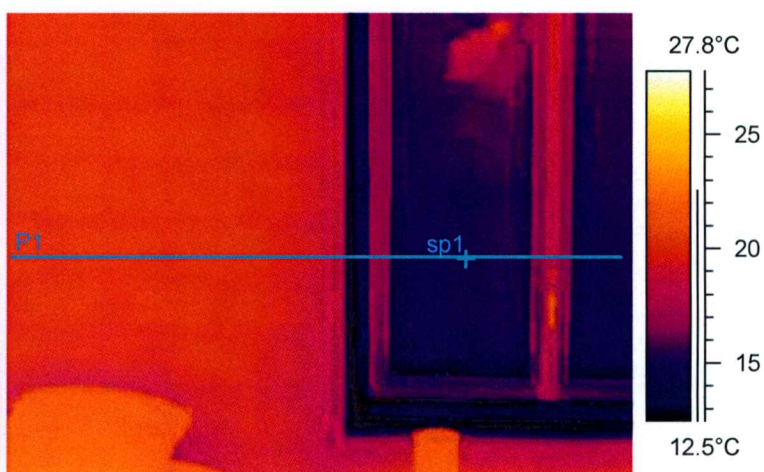
Ancien bâtiment
Rez-de-chaussée
Salle gym physio

Remarque: irrégularité thermique du mur

Type d'imageur	Objectif	Temp. ambiante	
THV 570	24	°C	F0221-36.img

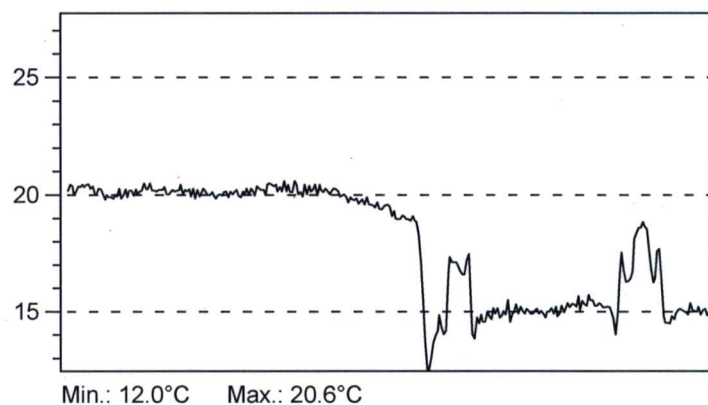
Page n°
42

Hôpital de Châtel-St-Denis
1618 Châtel-St-Denis



Profil thermique

Mesuré par Ch. Rossier	
Date:	21.02.2005
Prise de vue à:	09:25:57
Emissivité:	1.00
Température max:	22.7°C
Température min:	7.2°C
Température spot 1:	14.9°C
Température spot 2:	-
Température spot 3:	-



Ancien bâtiment
Chambre 111

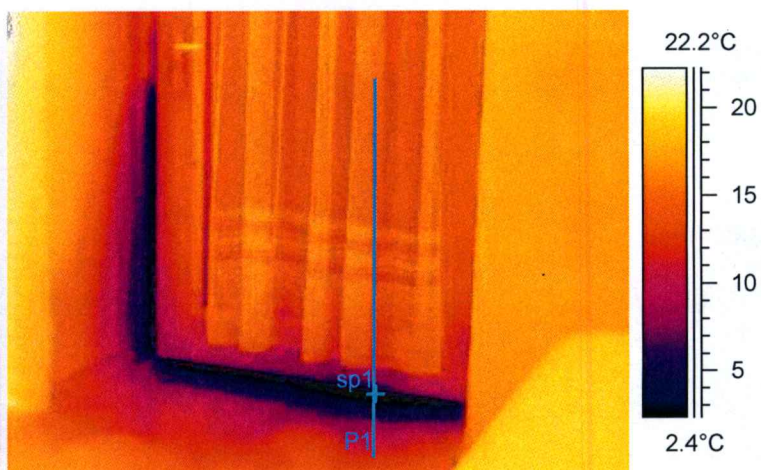
Remarque: infiltrations d'air

Type d'imageur	Objectif	Temp. ambiante
THV 570	24	°C

F0221-35.img

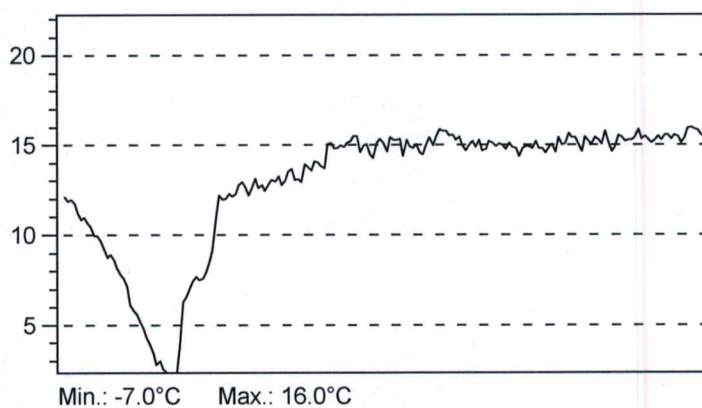
Page n°
41

Hôpital de Châtel-St-Denis
1618 Châtel-St-Denis



Profil thermique

Mesuré par Ch. Rossier	
Date:	21.02.2005
Prise de vue à:	09:21:34
Emissivité:	1.00
Température max:	22.8°C
Température min:	-7.0°C
Température spot 1:	1.2°C
Température spot 2:	-
Température spot 3:	-



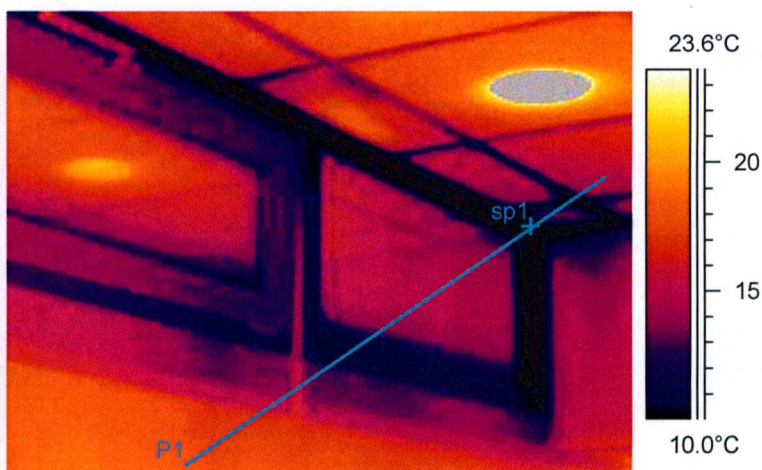
Ancien bâtiment
Salle traitement Ergo

Remarque: infiltrations d'air

Type d'imageur	Objectif	Temp. ambiante	
THV 570	24	°C	F0221-34.img

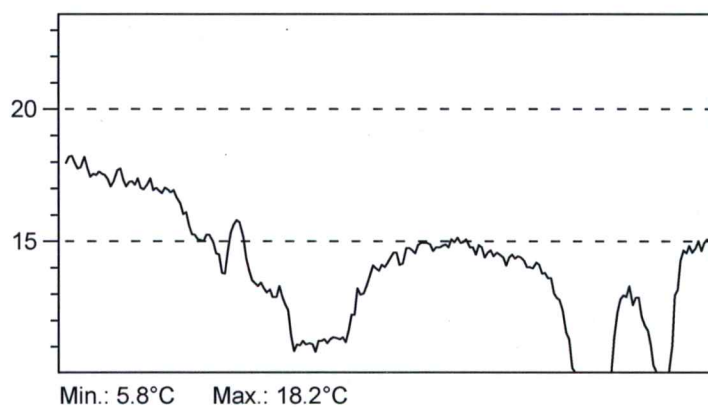
Page n°
40

Hôpital de Châtel-St-Denis
1618 Châtel-St-Denis



Profil thermique

Mesuré par Ch. Rossier	
Date:	21.02.2005
Prise de vue à:	09:03:57
Emissivité:	1.00
Température max:	45.3°C
Température min:	5.6°C
Température spot 1:	5.8°C
Température spot 2:	-
Température spot 3:	-



Cafétaria

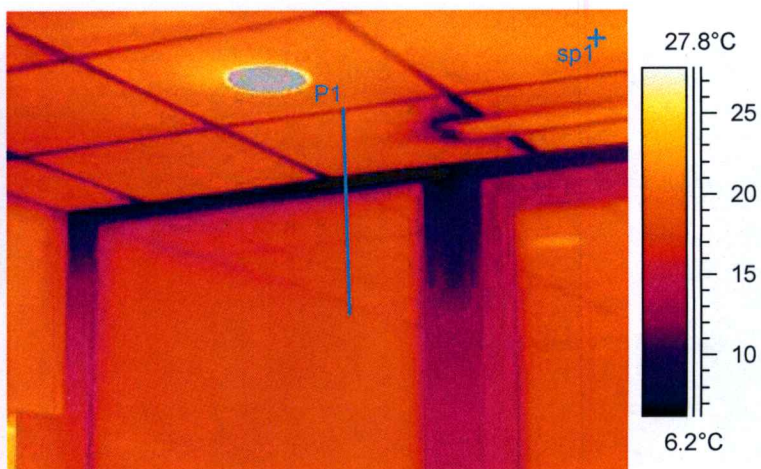
Remarque: infiltrations d'air

Type d'imageur	Objectif	Temp. ambiante
THV 570	24	°C

F0221-32.img

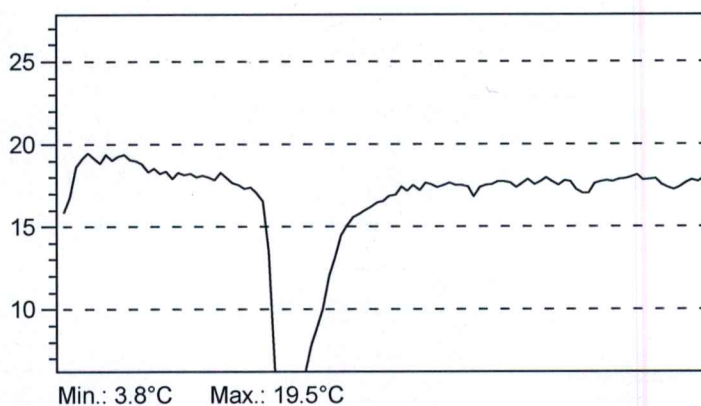
Page n°
39

Hôpital de Châtel-St-Denis
1618 Châtel-St-Denis



Profil thermique

Mesuré par Ch. Rossier	
Date:	21.02.2005
Prise de vue à:	09:02:33
Emissivité:	1.00
Température max:	46.5°C
Température min:	3.7°C
Température spot 1:	21.5°C
Température spot 2:	-
Température spot 3:	-



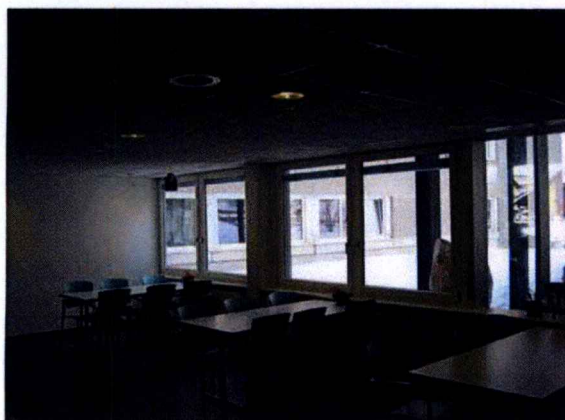
Cafétaria

Remarque: infiltrations d'air

Type d'imageur	Objectif	Temp. ambiante	
THV 570	24	°C	F0221-31.img

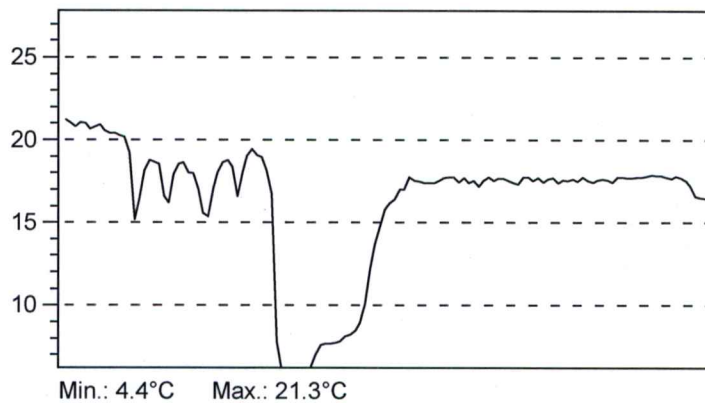
Page n°
38

Hôpital de Châtel-St-Denis
1618 Châtel-St-Denis



Profil thermique

Mesuré par Ch. Rossier	
Date:	21.02.2005
Prise de vue à:	09:02:23
Emissivité:	1.00
Température max:	41.9°C
Température min:	3.9°C
Température spot 1:	4.6°C
Température spot 2:	-
Température spot 3:	-



Cafétéria

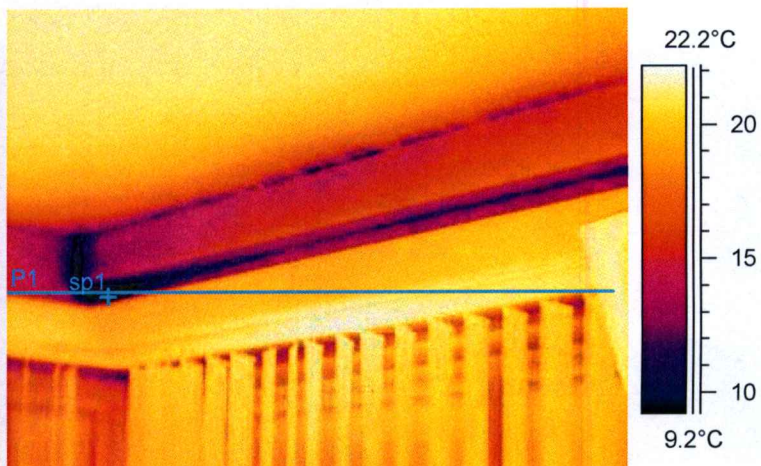
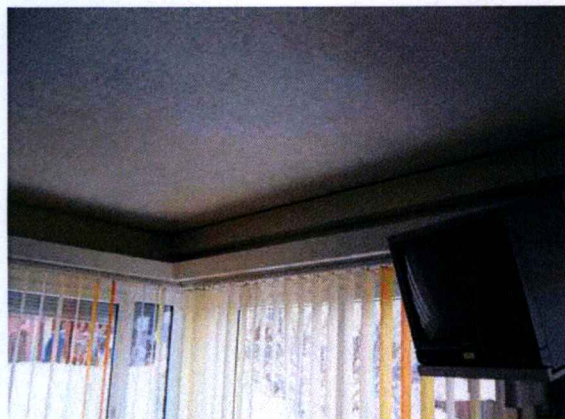
Remarque: infiltrations d'air

Type d'imageur	Objectif	Temp. ambiante
THV 570	24	°C

F0221-30.img

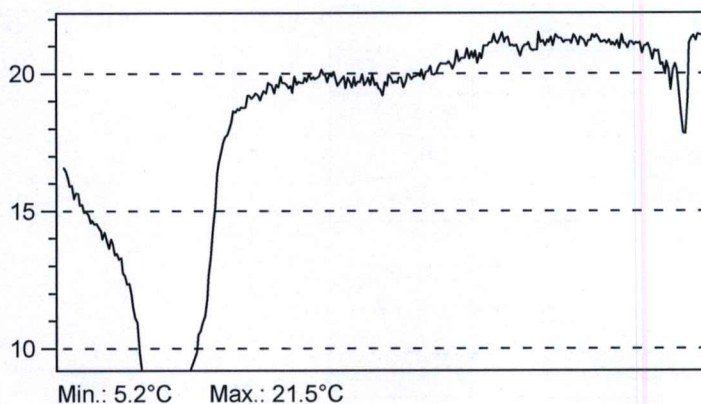
Page n°
37

Hôpital de Châtel-St-Denis
1618 Châtel-St-Denis



Profil thermique

Mesuré par Ch. Rossier	
Date:	21.02.2005
Prise de vue à:	09:00:20
Emissivité:	1.00
Température max:	22.2°C
Température min:	5.0°C
Température spot 1:	5.3°C
Température spot 2:	-
Température spot 3:	-



Chambre 109

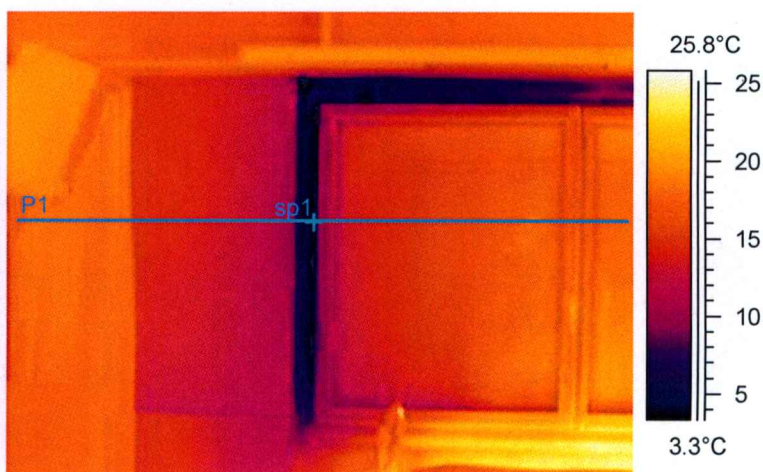
Remarque: infiltrations d'air

Type d'imageur	Objectif	Temp. ambiante
THV 570	24	°C

F0221-29.img

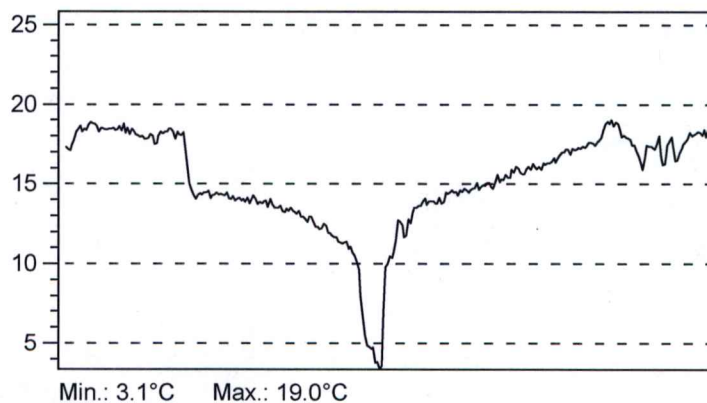
Page n°
36

Hôpital de Châtel-St-Denis
1618 Châtel-St-Denis



Profil thermique

Mesuré par Ch. Rossier	
Date:	21.02.2005
Prise de vue à:	08:59:00
Emissivité:	1.00
Température max:	27.3°C
Température min:	1.6°C
Température spot 1:	3.3°C
Température spot 2:	-
Température spot 3:	-



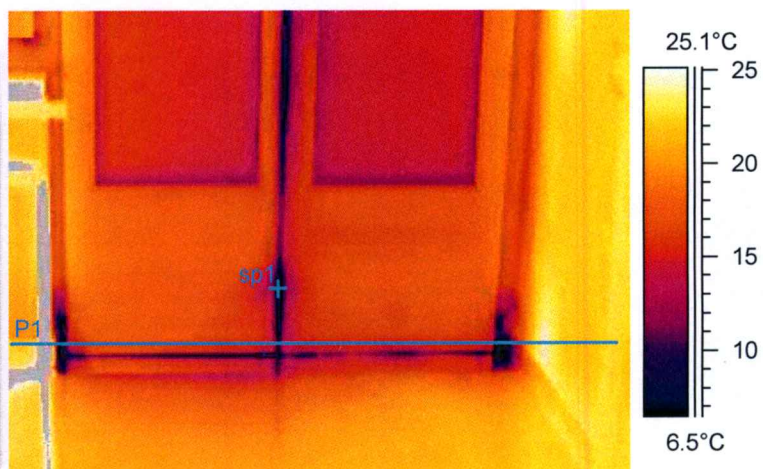
Chambre 110

Remarque: infiltrations d'air et pont thermique

Type d'imageur	Objectif	Temp. ambiante	
THV 570	24	°C	F0221-28.img

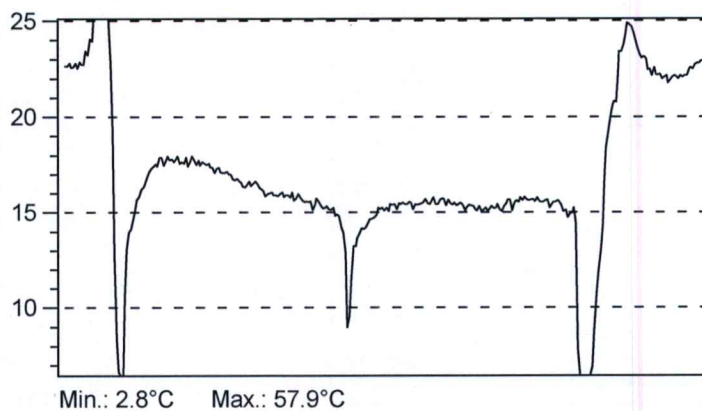
Page n°
35

Hôpital de Châtel-St-Denis
1618 Châtel-St-Denis



Profil thermique

Mesuré par Ch. Rossier	
Date:	21.02.2005
Prise de vue à:	08:54:43
Emissivité:	1.00
Température max:	58.8°C
Température min:	2.1°C
Température spot 1:	7.2°C
Température spot 2:	-
Température spot 3:	-



Local 100
Porte fenêtre

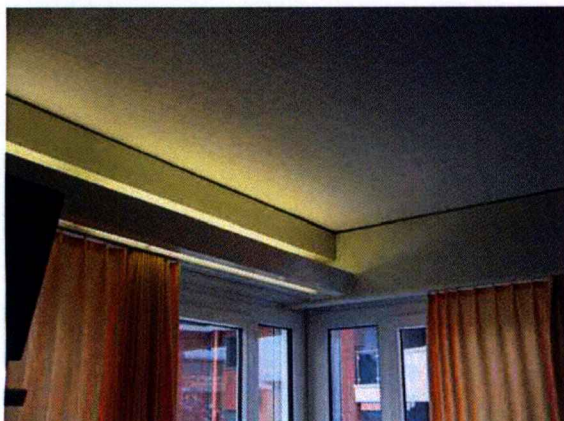
Remarque: infiltrations d'air

Type d'imageur	Objectif	Temp. ambiante
THV 570	24	°C

F0221-26.img

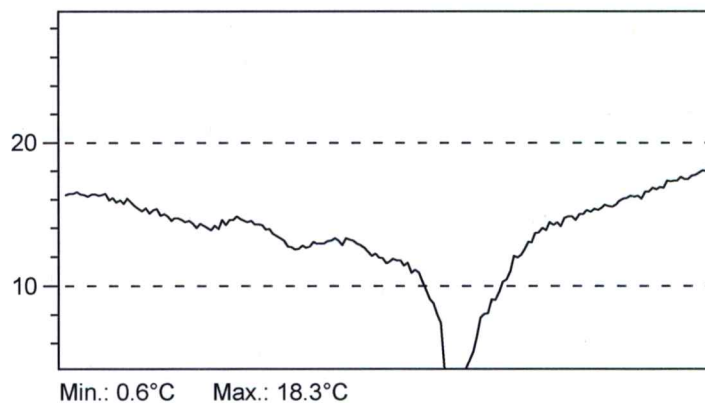
Page n°
34

Hôpital de Châtel-St-Denis
1618 Châtel-St-Denis



Profil thermique

Mesuré par Ch. Rossier	
Date:	21.02.2005
Prise de vue à:	08:53:13
Emissivité:	1.00
Température max:	28.2°C
Température min:	0.6°C
Température spot 1:	0.9°C
Température spot 2:	-
Température spot 3:	-



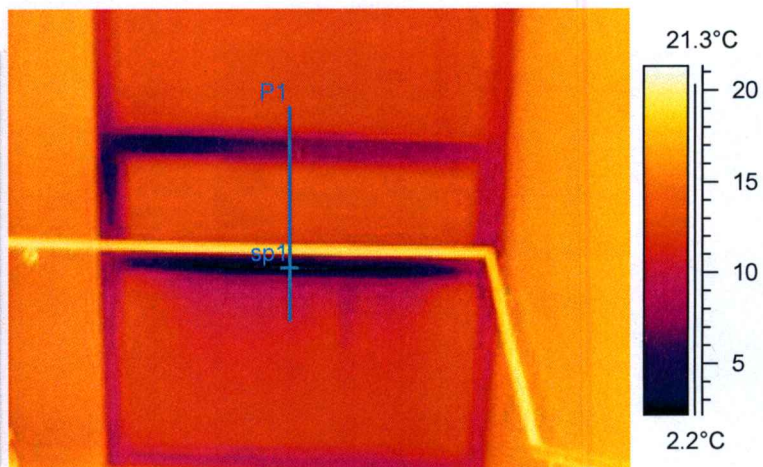
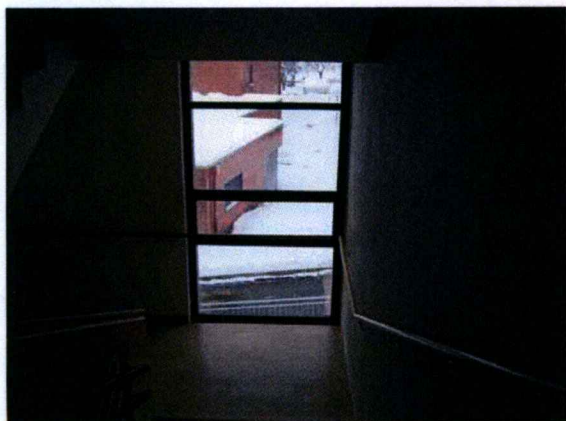
Chambre 151

Remarque: infiltrations d'air et pont thermique

Type d'imageur	Objectif	Temp. ambiante	
THV 570	24	°C	F0221-25.img

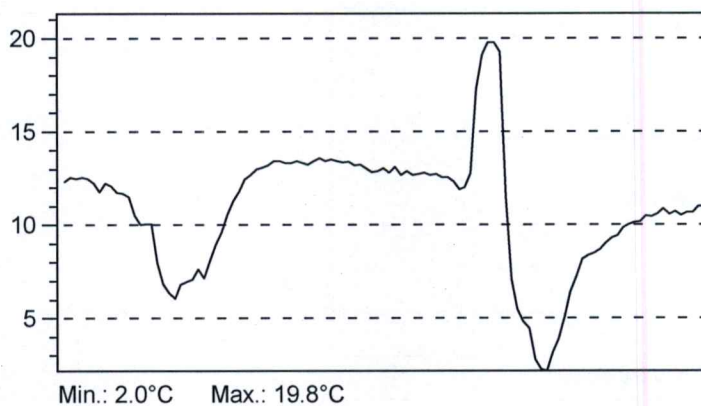
Page n°
33

Hôpital de Châtel-St-Denis
1618 Châtel-St-Denis



Profil thermique

Mesuré par Ch. Rossier	
Date:	21.02.2005
Prise de vue à:	08:51:30
Emissivité:	1.00
Température max:	20.6°C
Température min:	1.6°C
Température spot 1:	2.0°C
Température spot 2:	-
Température spot 3:	-



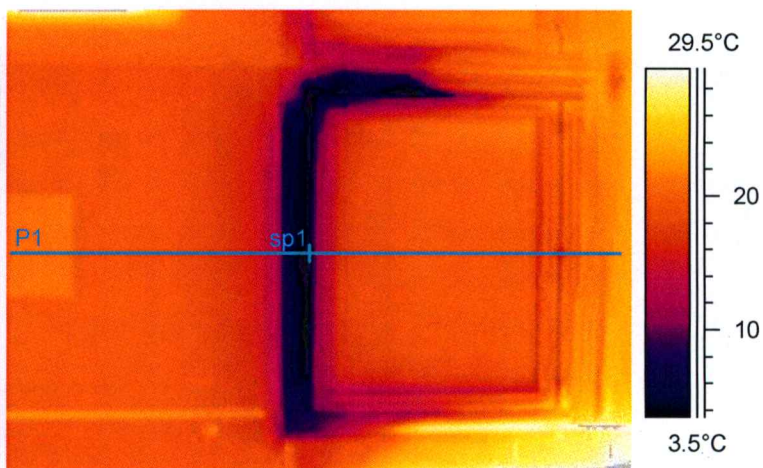
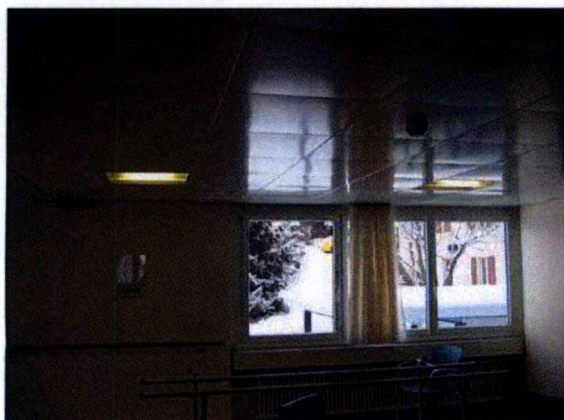
Cage d'escaliers 3ème

Remarque: infiltrations d'air

Type d'imageur	Objectif	Temp. ambiante	
THV 570	24	°C	F0221-24.img

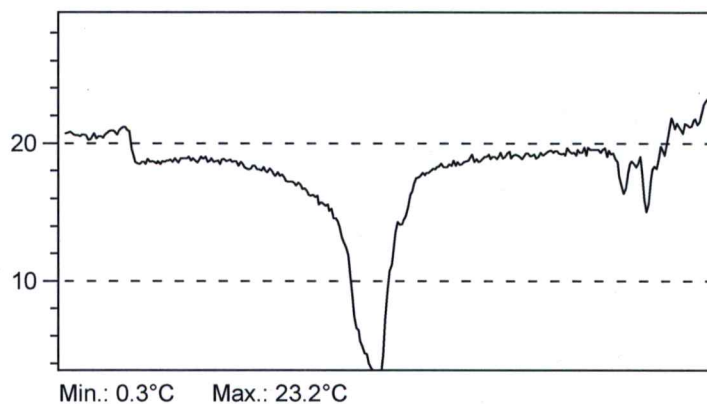
Page n°
32

Hôpital de Châtel-St-Denis
1618 Châtel-St-Denis



Profil thermique

Mesuré par Ch. Rossier	
Date:	21.02.2005
Prise de vue à:	08:49:16
Emissivité:	1.00
Température max:	38.1°C
Température min:	-0.7°C
Température spot 1:	1.9°C
Température spot 2:	-
Température spot 3:	-



Gymnastique 201

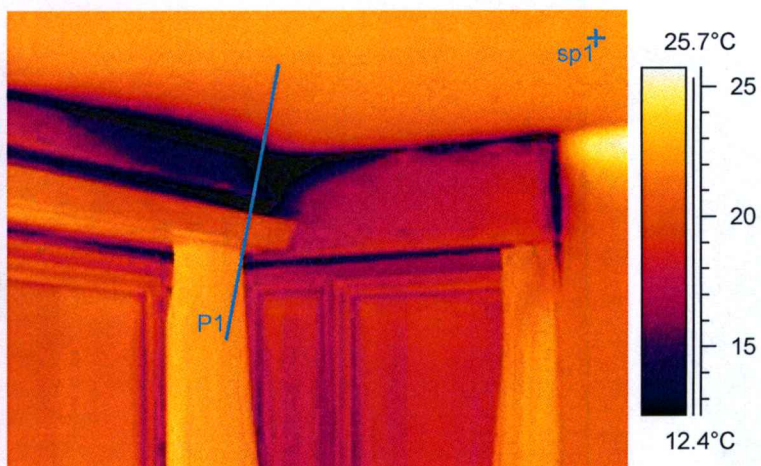
Remarque: infiltrations d'air

Type d'imageur	Objectif	Temp. ambiante
THV 570	24	°C

F0221-20.img

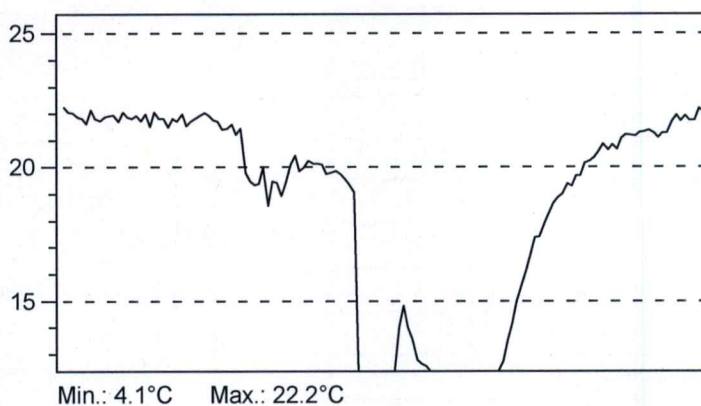
Page n°
31

Hôpital de Châtel-St-Denis
1618 Châtel-St-Denis



Profil thermique

Mesuré par Ch. Rossier	
Date:	21.02.2005
Prise de vue à:	08:47:18
Emissivité:	1.00
Température max:	25.6°C
Température min:	4.1°C
Température spot 1:	22.1°C
Température spot 2:	-
Température spot 3:	-



Gymnastique 201

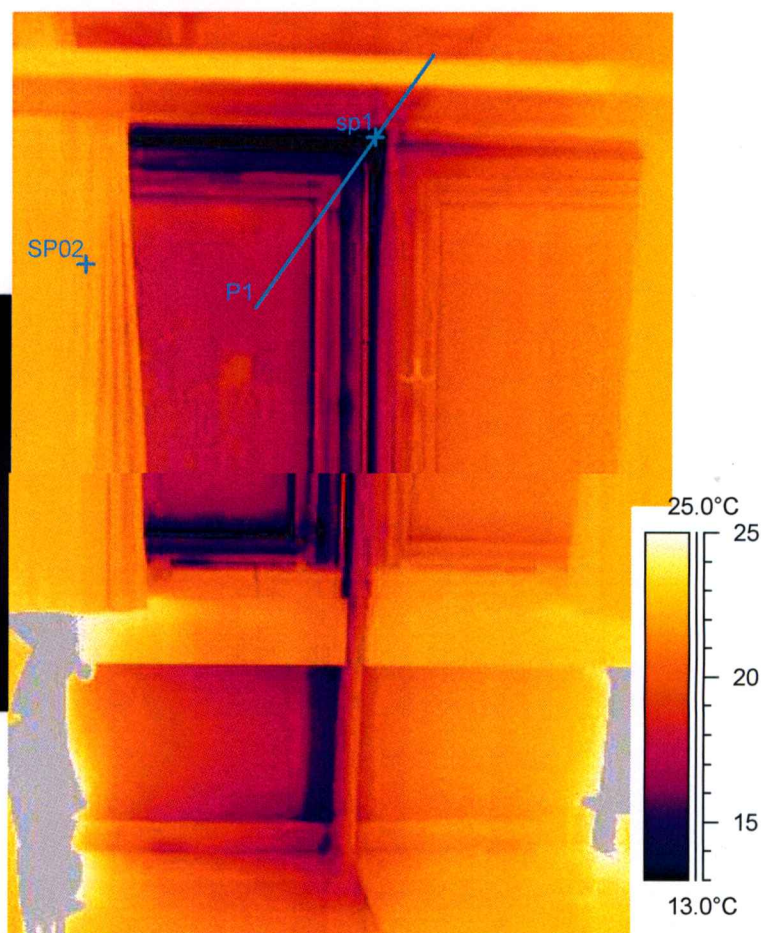
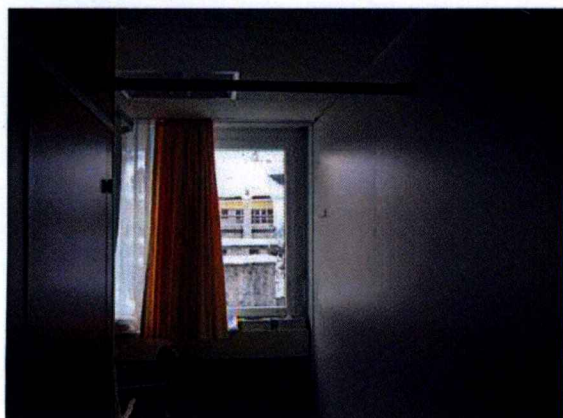
Remarque: infiltrations d'air et pont thermique

Type d'imageur	Objectif	Temp. ambiante
THV 570	24	°C

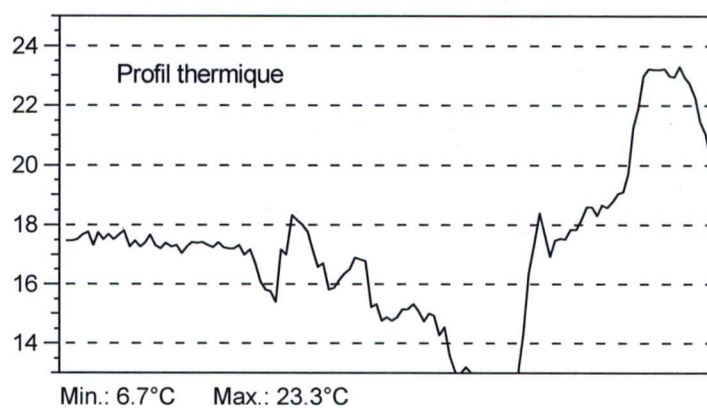
F0221-19.img

Page n°
30

Hôpital de Châtel-St-Denis
1618 Châtel-St-Denis



Mesuré par Ch. Rossier	
Date:	21.02.2005
Prise de vue à:	08:45:37
Emissivité:	1.00
Température max:	23.6°C
Température min:	6.7°C
Température spot 1:	6.7°C
Température spot 2:	22.1°C
Température spot 3:	-



Chambre 209

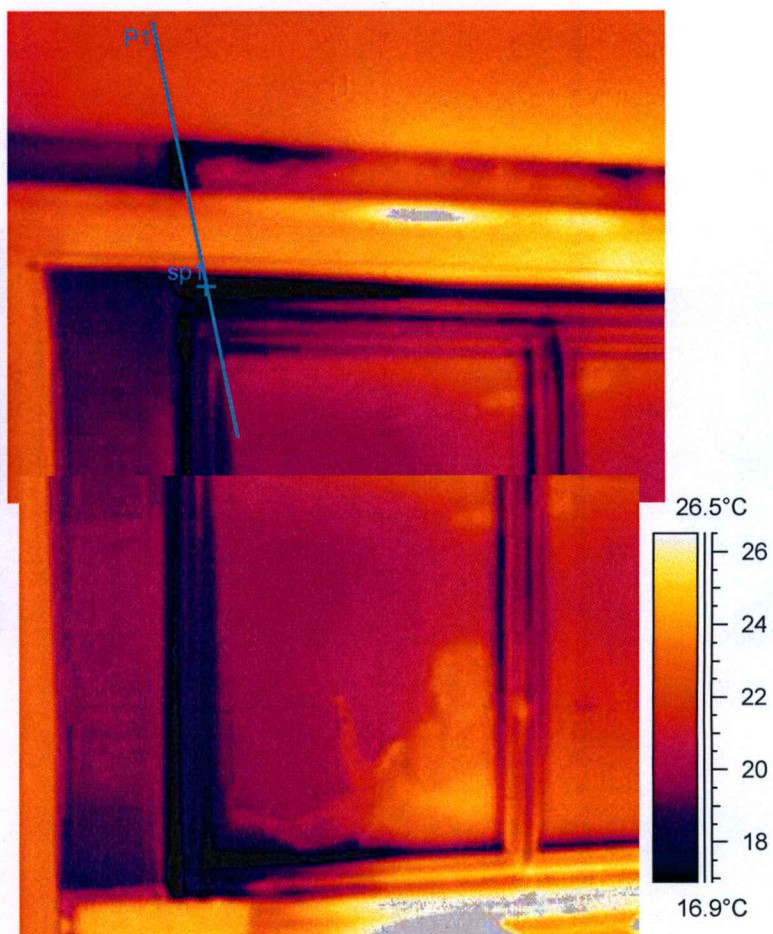
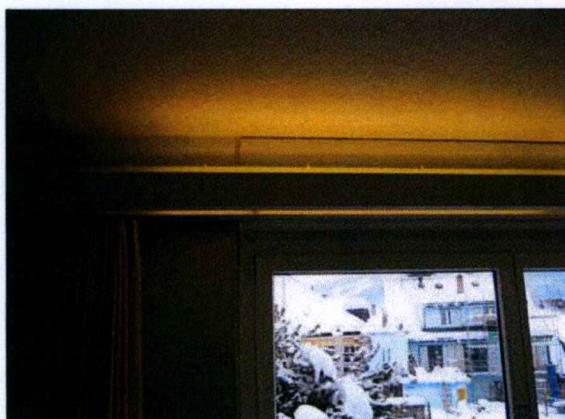
Remarque: infiltrations d'air et pont thermique

Type d'imageur	Objectif	Temp. ambiante
THV 570	24	°C

F0221-17.img

Page n°
29

Hôpital de Châtel-St-Denis
1618 Châtel-St-Denis

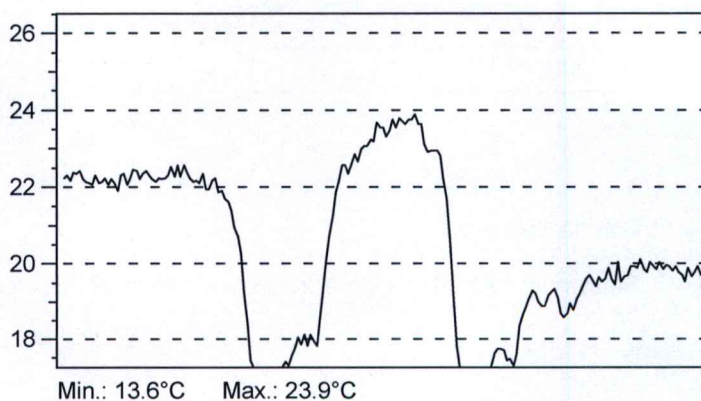


Mesuré par Ch. Rossier	
Date:	21.02.2005
Prise de vue à:	08:43:35
Emissivité:	1.00
Température max:	27.7°C
Température min:	13.6°C
Température spot 1:	13.6°C
Température spot 2:	-
Température spot 3:	-

Chambre 210

Remarque: infiltrations d'air

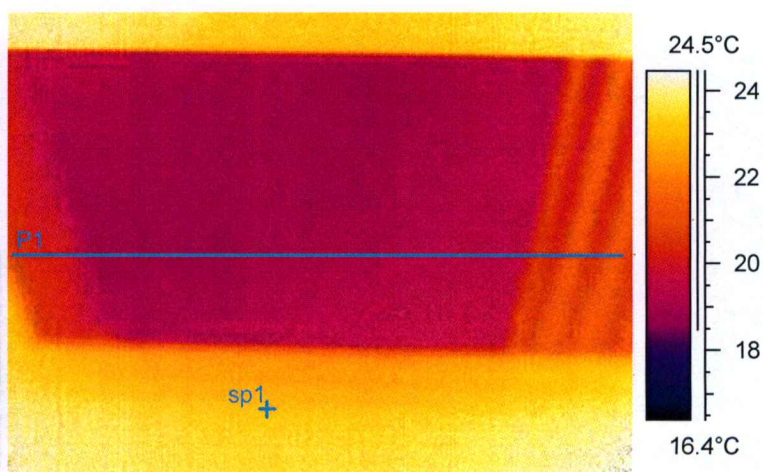
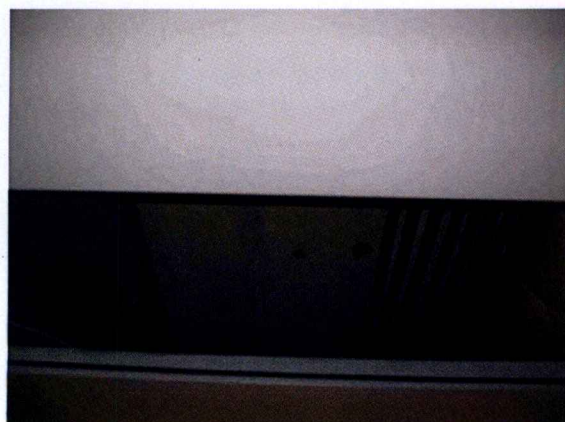
Profil thermique



Type d'imageur	Objectif	Temp. ambiante	
THV 570	24	°C	F0221-15.img

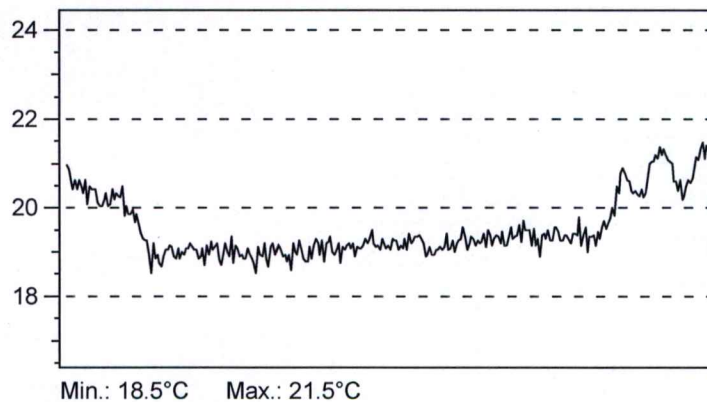
Page n°
28

Hôpital de Châtel-St-Denis
1618 Châtel-St-Denis



Profil thermique

Mesuré par Ch. Rossier	
Date:	21.02.2005
Prise de vue à:	08:40:54
Emissivité:	1.00
Température max:	24.8°C
Température min:	18.3°C
Température spot 1:	23.0°C
Température spot 2:	-
Température spot 3:	-



Corridor plafond

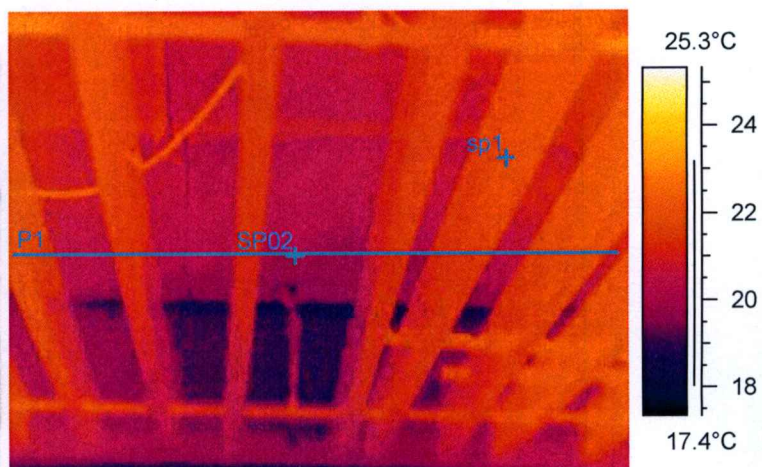
Remarque: l'écart de température entre le plafond et l'air intérieur est de 4.°C ce qui est élevé.

Type d'imageur	Objectif	Temp. ambiante
THV 570	24	°C

F0221-14.img

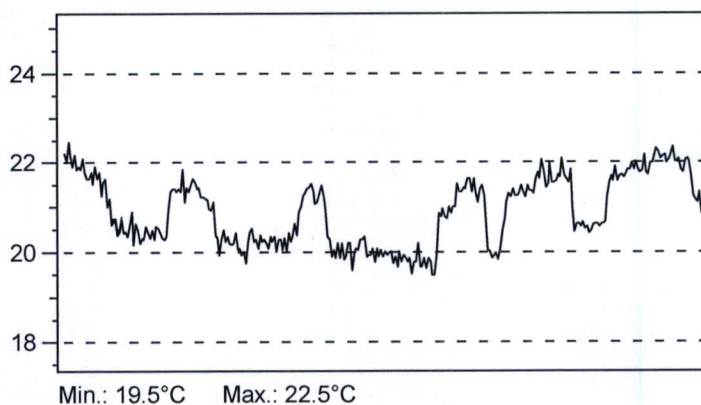
Page n°
27

Hôpital de Châtel-St-Denis
1618 Châtel-St-Denis



Profil thermique

Mesuré par Ch. Rossier	
Date:	21.02.2005
Prise de vue à:	08:38:39
Emissivité:	1.00
Température max:	23.3°C
Température min:	17.9°C
Température spot 1:	21.9°C
Température spot 2:	19.9°C
Température spot 3:	-



Salle colloques
plafond

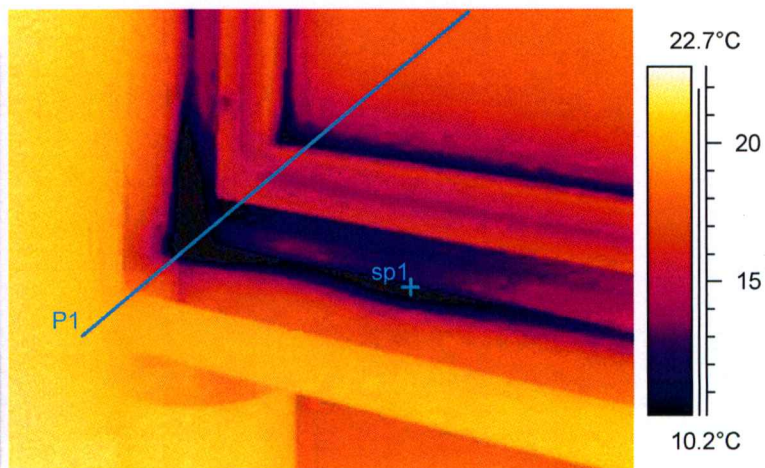
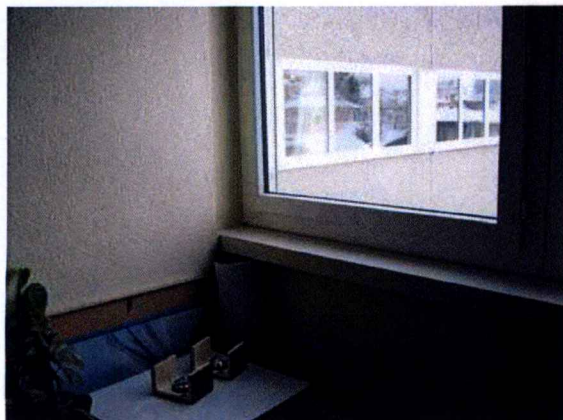
Remarque: détail de la toiture. La résistance thermique est correcte à cet endroit.

Type d'imageur	Objectif	Temp. ambiante
THV 570	24	°C

F0221-13.img

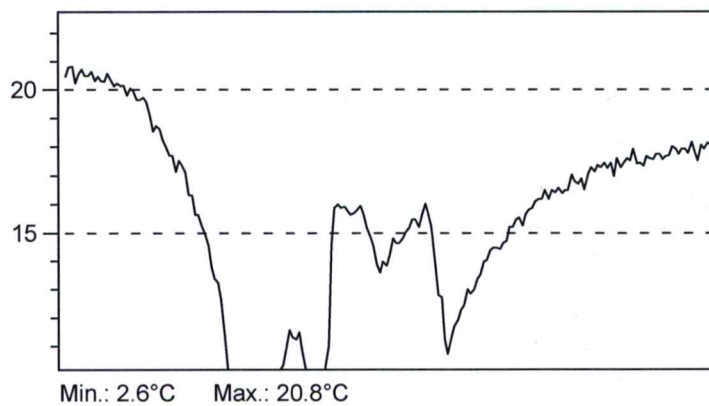
Page n°
26

Hôpital de Châtel-St-Denis
1618 Châtel-St-Denis



Profil thermique

Mesuré par Ch. Rossier	
Date:	21.02.2005
Prise de vue à:	08:36:29
Emissivité:	1.00
Température max:	22.0°C
Température min:	2.5°C
Température spot 1:	8.5°C
Température spot 2:	-
Température spot 3:	-



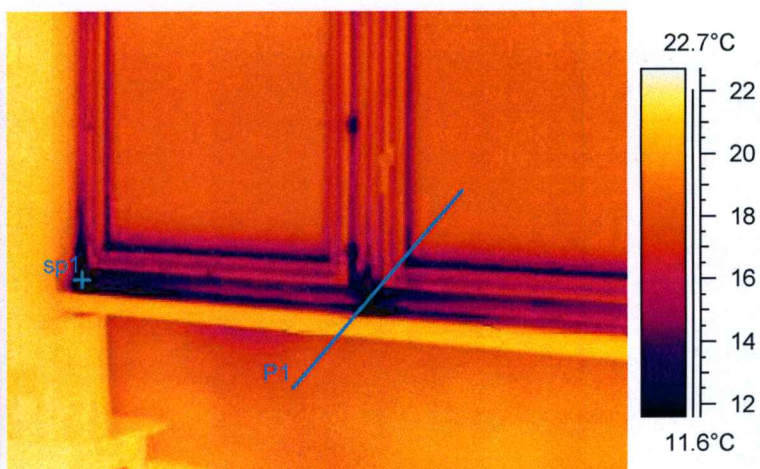
Salle colloques

Remarque: infiltrations d'air

Type d'imageur	Objectif	Temp. ambiante	
THV 570	24	°C	F0221-11.img

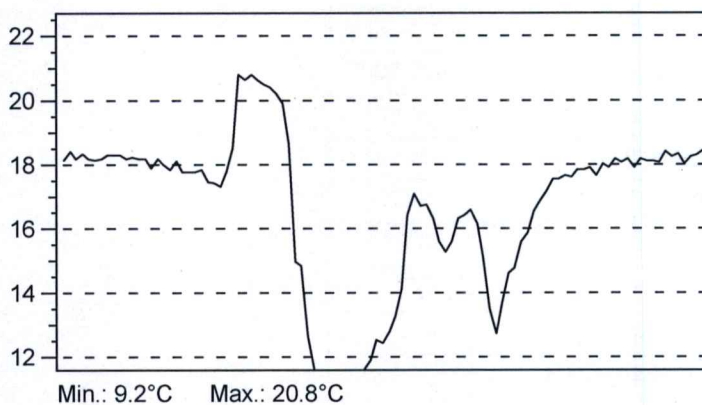
Page n°
25

Hôpital de Châtel-St-Denis
1618 Châtel-St-Denis



Profil thermique

Mesuré par Ch. Rossier	
Date:	21.02.2005
Prise de vue à:	08:36:19
Emissivité:	1.00
Température max:	22.2°C
Température min:	4.5°C
Température spot 1:	7.7°C
Température spot 2:	-
Température spot 3:	-



Salle colloques

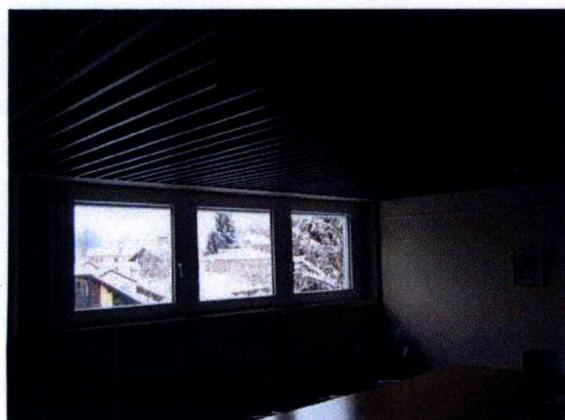
Remarque: infiltrations d'air et pont thermique

Type d'imageur	Objectif	Temp. ambiante
THV 570	24	°C

F0221-10.img

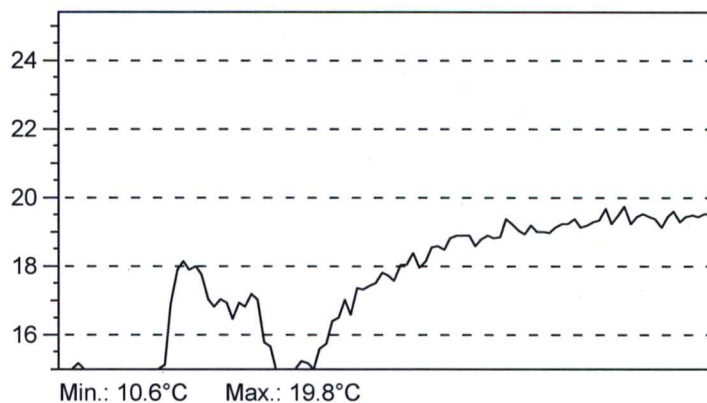
Page n°
24

Hôpital de Châtel-St-Denis
1618 Châtel-St-Denis



Profil thermique

Mesuré par Ch. Rossier	
Date:	21.02.2005
Prise de vue à:	08:35:10
Emissivité:	1.00
Température max:	24.9°C
Température min:	9.1°C
Température spot 1:	22.6°C
Température spot 2:	-
Température spot 3:	-



Salle colloques

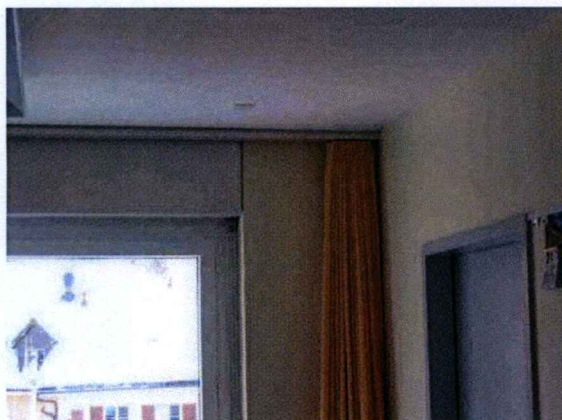
Remarque: infiltrations d'air et pont thermique

Type d'imageur	Objectif	Temp. ambiante
THV 570	24	°C

F0221-09.img

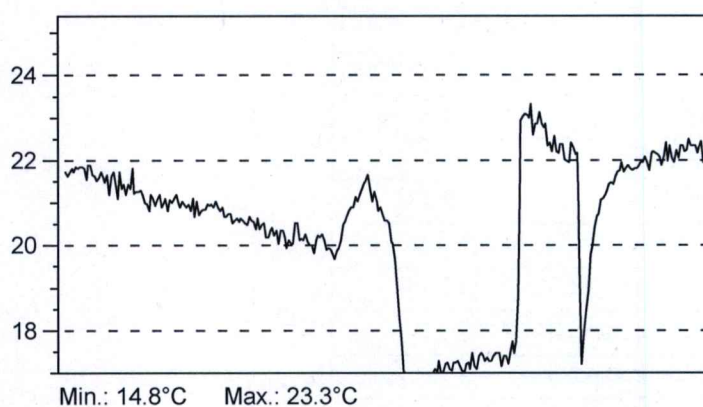
Page n°
23

Hôpital de Châtel-St-Denis
1618 Châtel-St-Denis



Profil thermique

Mesuré par Ch. Rossier	
Date:	21.02.2005
Prise de vue à:	08:33:52
Emissivité:	1.00
Température max:	26.4°C
Température min:	13.7°C
Température spot 1:	16.7°C
Température spot 2:	-
Température spot 3:	-



Salle 309

Remarque: infiltrations d'air et pont thermique

Type d'imageur	Objectif	Temp. ambiante
THV 570	24	°C

F0221-08.img

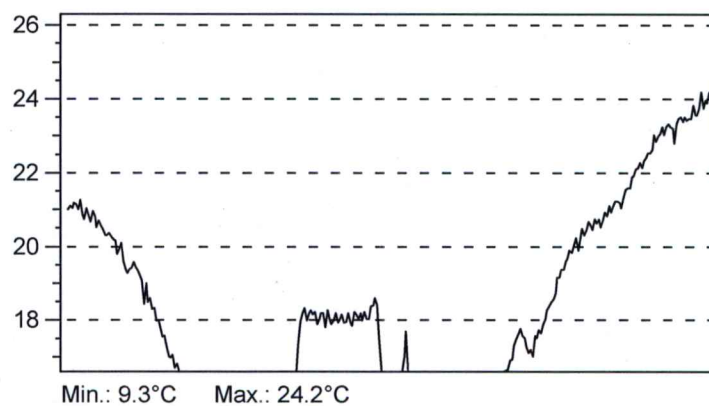
Page n°
22

Hôpital de Châtel-St-Denis
1618 Châtel-St-Denis



Profil thermique

Mesuré par Ch. Rossier	
Date:	21.02.2005
Prise de vue à:	08:32:16
Emissivité:	1.00
Température max:	26.9°C
Température min:	9.3°C
Température spot 1:	16.6°C
Température spot 2:	-
Température spot 3:	-



Salle à manger

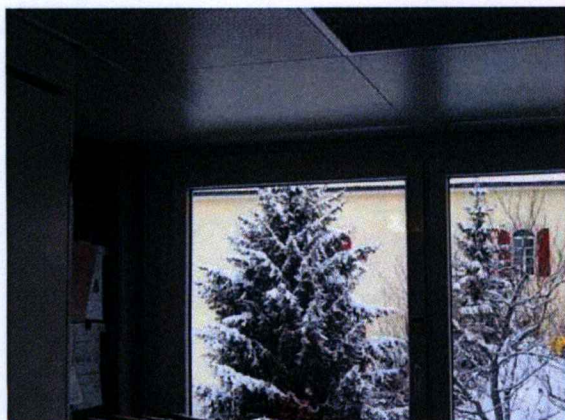
Remarque: infiltrations d'air et pont thermique

Type d'imageur	Objectif	Temp. ambiante
THV 570	24	°C

F0221-07.img

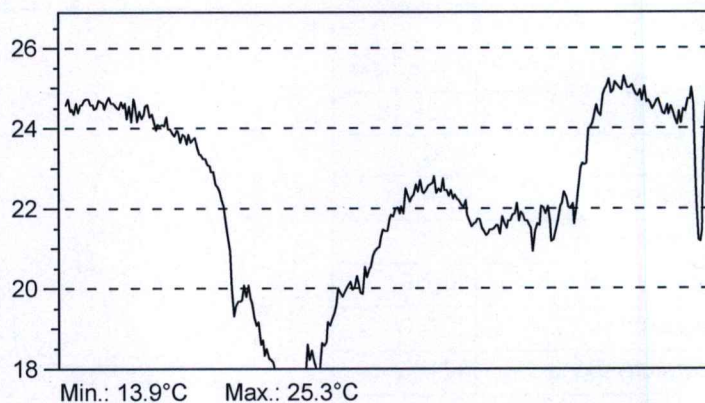
Page n°
21

Hôpital de Châtel-St-Denis
1618 Châtel-St-Denis



Profil thermique

Mesuré par Ch. Rossier	
Date:	21.02.2005
Prise de vue à:	08:29:50
Emissivité:	1.00
Température max:	27.5°C
Température min:	13.3°C
Température spot 1:	13.9°C
Température spot 2:	-
Température spot 3:	-



Local infirmière

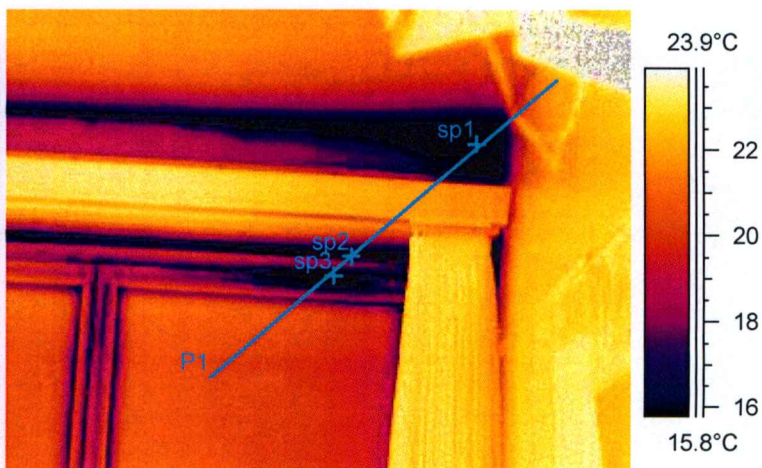
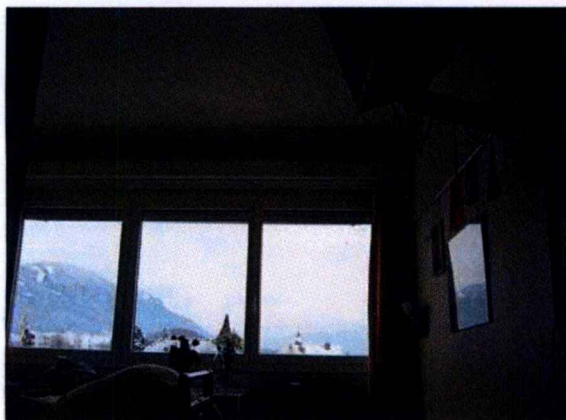
Remarque: infiltrations d'air

Type d'imageur	Objectif	Temp. ambiante
THV 570	24	°C

F0221-06.img

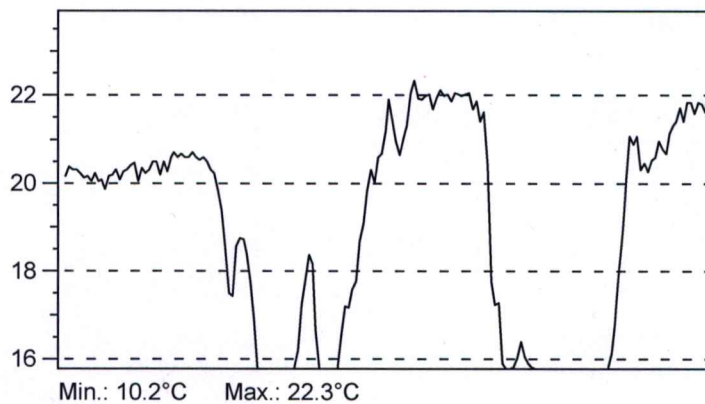
Page n°
20

Hôpital de Châtel-St-Denis
1618 Châtel-St-Denis



Profil thermique

Mesuré par Ch. Rossier	
Date:	21.02.2005
Prise de vue à:	08:28:18
Emissivité:	1.00
Température max:	24.4°C
Température min:	6.4°C
Température spot 1:	10.7°C
Température spot 2:	15.0°C
Température spot 3:	12.8°C



Chambre 305

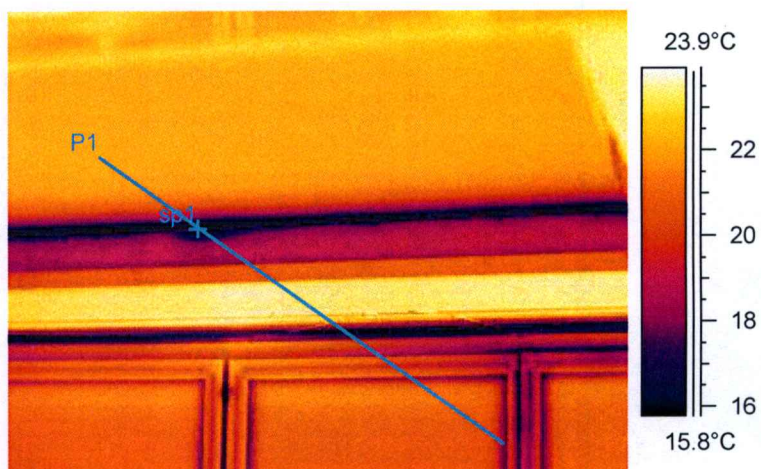
Remarque: infiltrations d'air

Type d'imageur	Objectif	Temp. ambiante
THV 570	24	°C

F0221-05.img

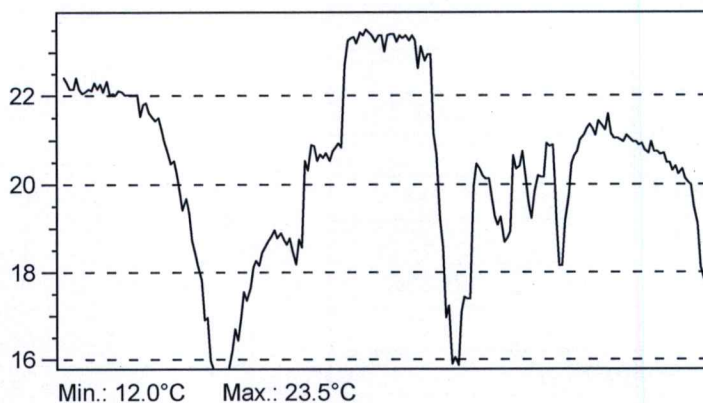
Page n°
19

Hôpital de Châtel-St-Denis
1618 Châtel-St-Denis



Profil thermique

Mesuré par Ch. Rossier	
Date:	21.02.2005
Prise de vue à:	08:28:09
Emissivité:	1.00
Température max:	24.2°C
Température min:	12.0°C
Température spot 1:	12.4°C
Température spot 2:	-
Température spot 3:	-



Salle à manger

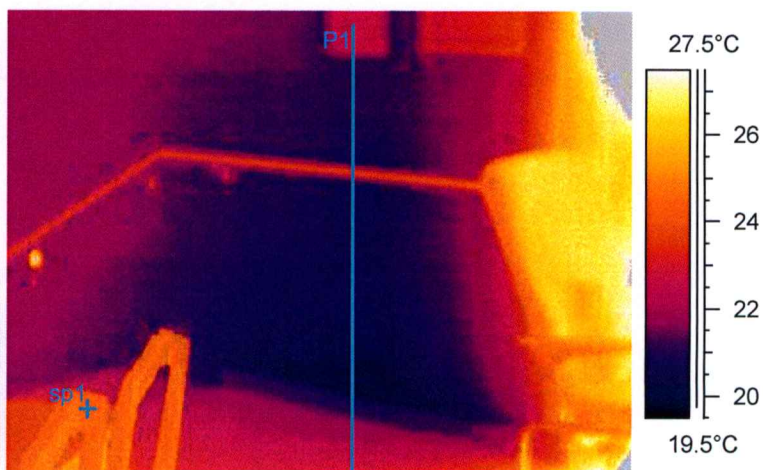
Remarque: infiltrations d'air

Type d'imageur	Objectif	Temp. ambiante
THV 570	24	°C

F0221-04.img

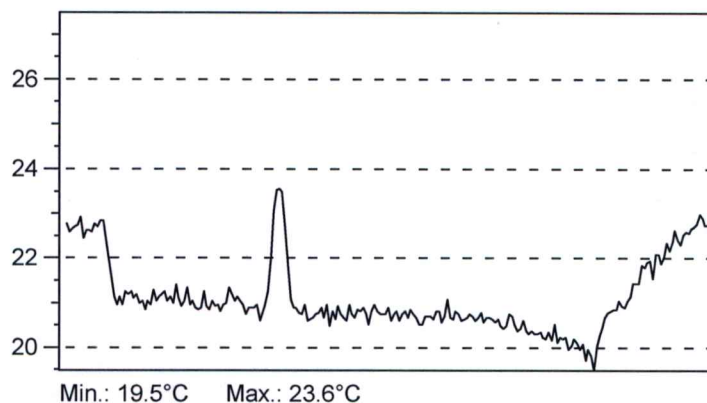
Page n°
18

Hôpital de Châtel-St-Denis
1618 Châtel-St-Denis



Profil thermique

Mesuré par Ch. Rossier	
Date:	21.02.2005
Prise de vue à:	08:26:23
Emissivité:	1.00
Température max:	32.4°C
Température min:	19.5°C
Température spot 1:	24.5°C
Température spot 2:	-
Température spot 3:	-



Corridor 3 ème étage

Remarque: détail thermique des murs intérieurs. Le coefficient K estimé est de 0.65W/m2K

Type d'imageur	Objectif	Temp. ambiante
THV 570	24	°C

F0221-03.img

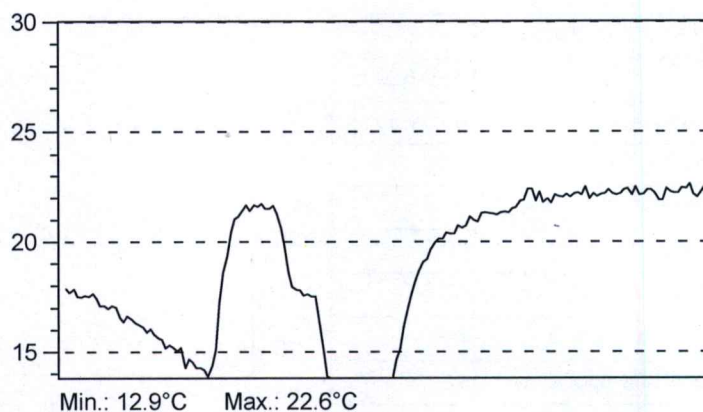
Page n°
17

Hôpital de Châtel-St-Denis
1618 Châtel-St-Denis



Profil thermique

Mesuré par Ch. Rossier	
Date:	21.02.2005
Prise de vue à:	08:25:03
Emissivité:	1.00
Température max:	24.7°C
Température min:	11.0°C
Température spot 1:	22.4°C
Température spot 2:	-
Température spot 3:	-



Chambre 301
Angle Sud

Remarque: infiltrations d'air ou ponts thermiques

Type d'imageur	Objectif	Temp. ambiante
THV 570	24	°C

F0221-02.img

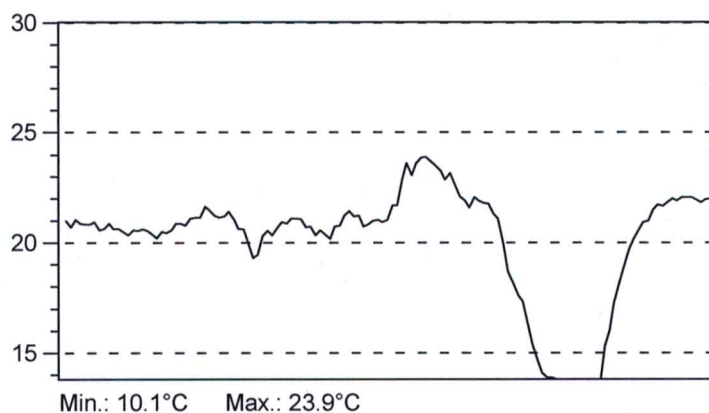
Page n°
16

Hôpital de Châtel-St-Denis
1618 Châtel-St-Denis



Profil thermique

Mesuré par Ch. Rossier	
Date:	21.02.2005
Prise de vue à:	08:24:55
Emissivité:	1.00
Température max:	26.2°C
Température min:	10.1°C
Température spot 1:	10.8°C
Température spot 2:	-
Température spot 3:	-



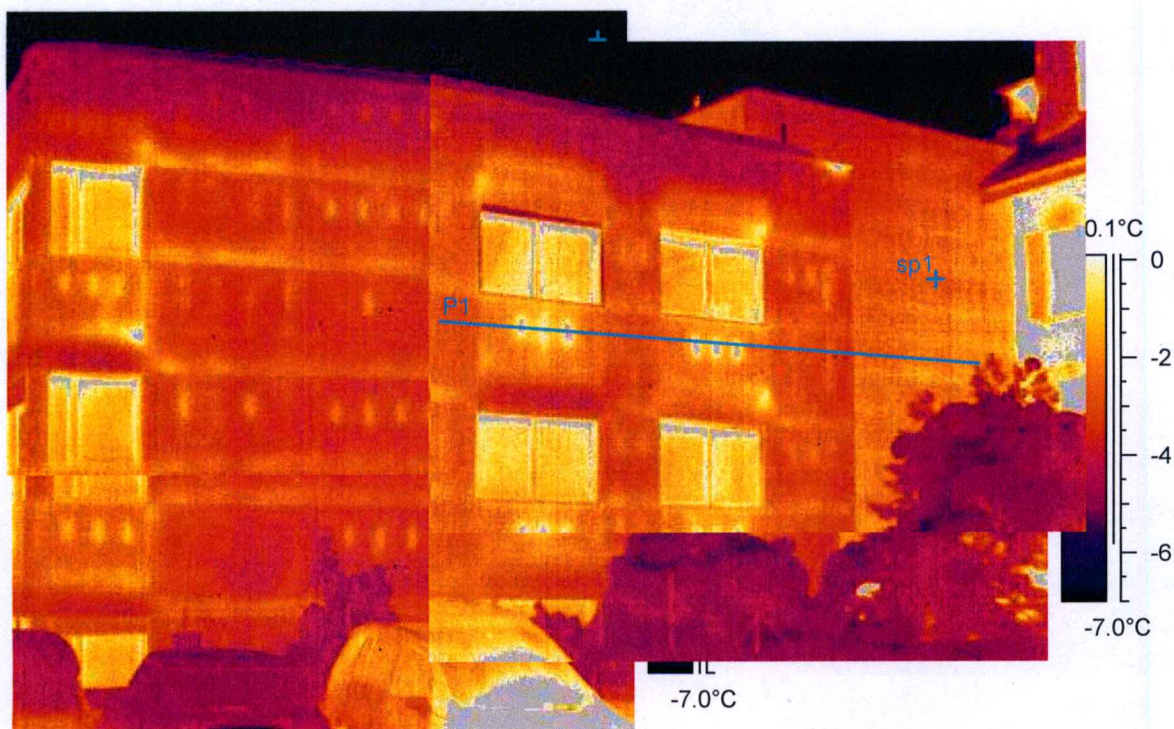
Chambre 301
Angle Sud

Remarque: infiltrations d'air ou ponts thermiques

Type d'imageur	Objectif	Temp. ambiante
THV 570	24	°C

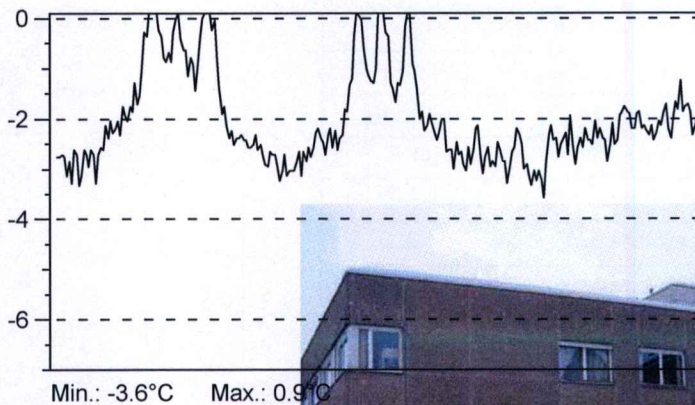
F0221-01.img

Page n°
15



Profil thermique

Mesuré par Ch. Rossier	
Date:	16.02.2005
Prise de vue à:	09:05:38
Emissivité:	1.00
Température max:	15.0°C
Température min:	-8.5°C
Température spot 1:	-2.7°C
Température spot 2:	-
Température spot 3:	-



Façade Est

Remarque: irrégularité thermique de la façade.

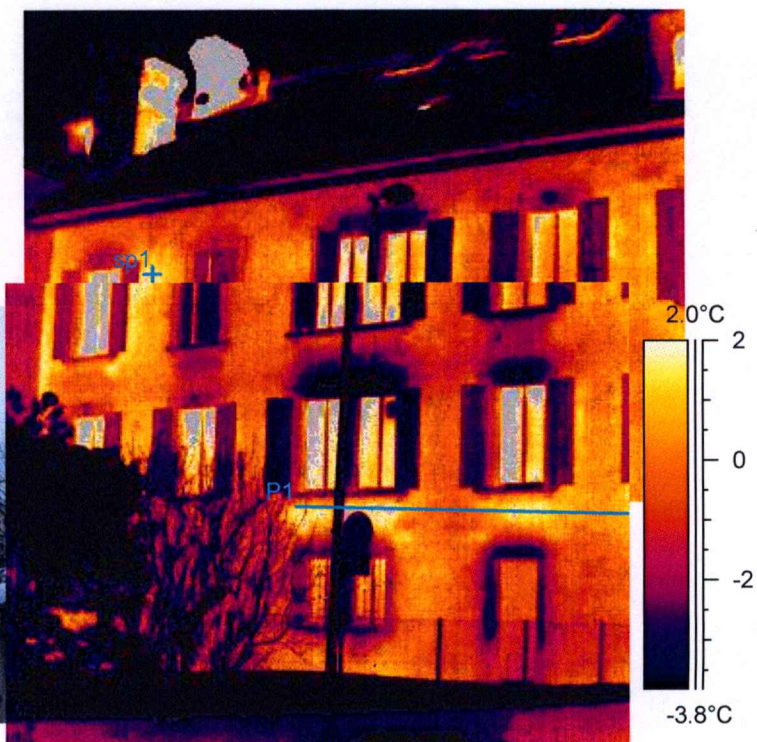


Type d'imageur	Objectif	Temp. ambiante
THV 570	24	°C

F0216-30.img

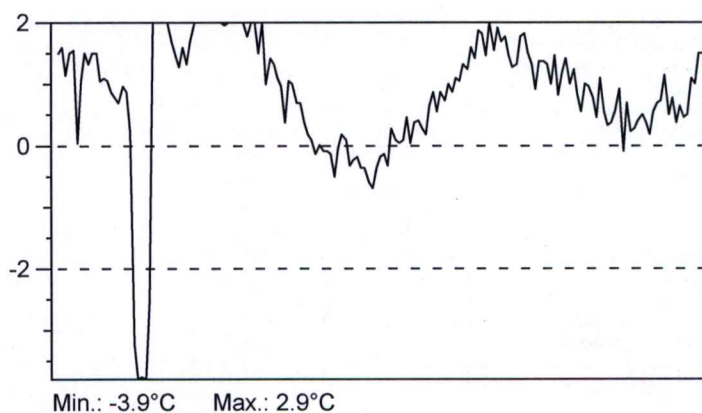
Page n°
14

Hôpital de Châtel-St-Denis
1618 Châtel-St-Denis



Profil thermique

Mesuré par Ch. Rossier	
Date:	16.02.2005
Prise de vue à:	09:05:10
Emissivité:	1.00
Température max:	13.6°C
Température min:	-11.2°C
Température spot 1:	1.4°C
Température spot 2:	-
Température spot 3:	-



Ancien bâtiment
Façade Sud

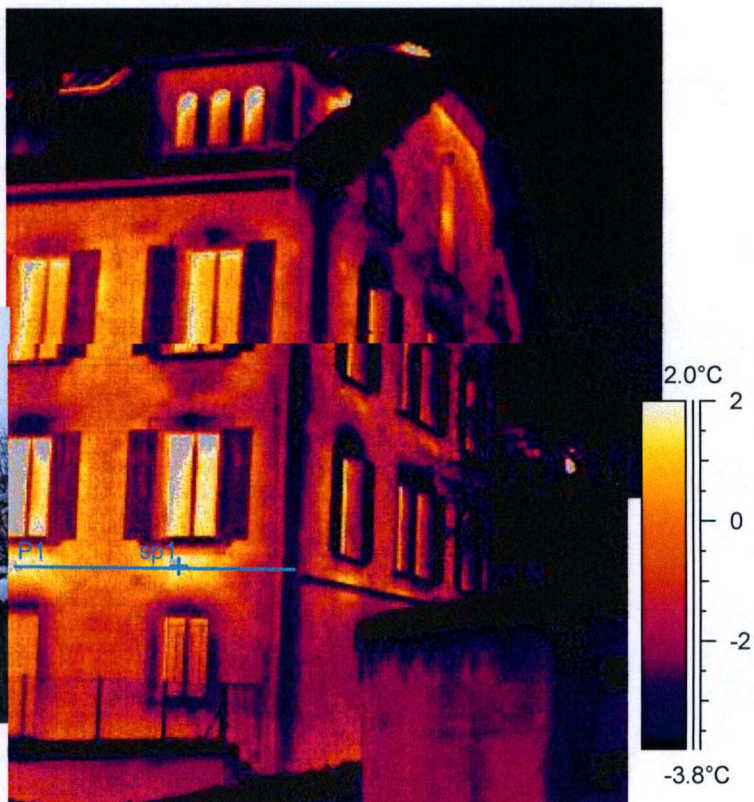
Remarque: voir la page précédente.

Type d'imageur	Objectif	Temp. ambiante
THV 570	24	°C

F0216-26.img

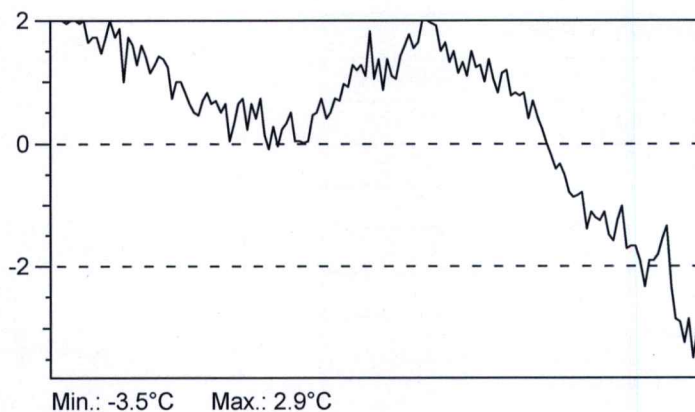
Page n°
13

Hôpital de Châtel-St-Denis
1618 Châtel-St-Denis



Profil thermique

Mesuré par Ch. Rossier	
Date:	16.02.2005
Prise de vue à:	09:05:01
Emissivité:	1.00
Température max:	8.2°C
Température min:	-11.7°C
Température spot 1:	2.0°C
Température spot 2:	-
Température spot 3:	-



Ancien bâtiment
Façade Sud

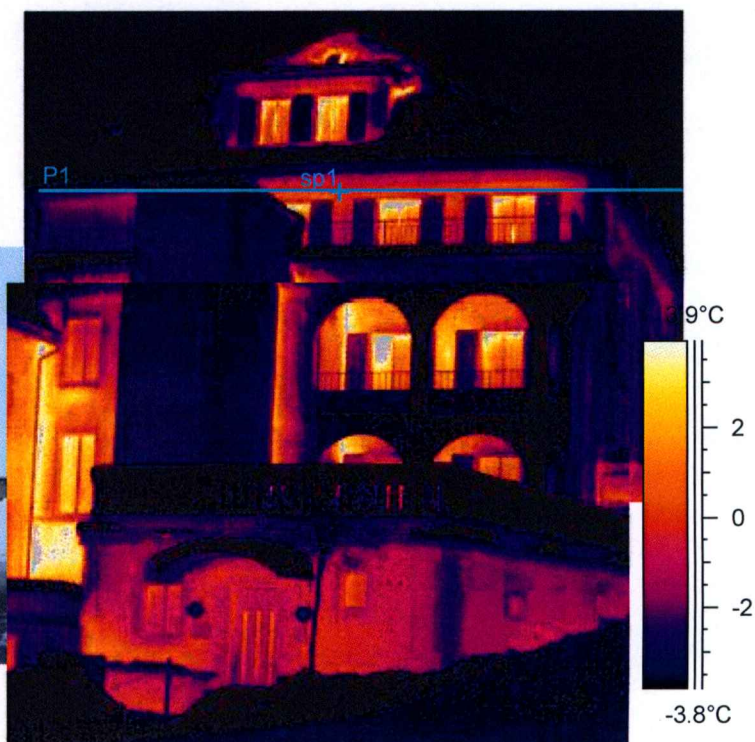
Remarque: les contre coeur sont très chauds: un écart de température de 8°C est mesuré.

Type d'imageur	Objectif	Temp. ambiante
THV 570	24	°C

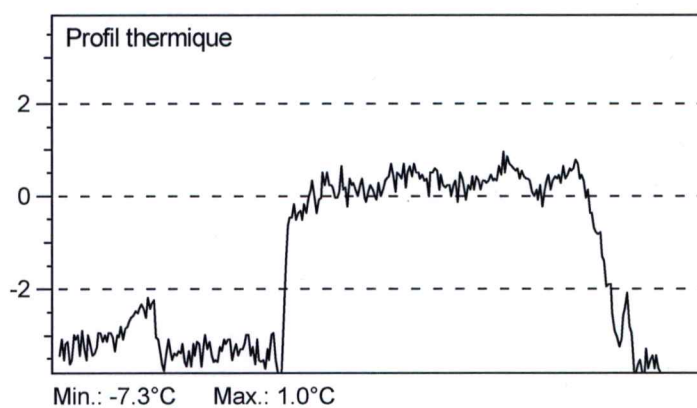
F0216-24.img

Page n°
12

Hôpital de Châtel-St-Denis
1618 Châtel-St-Denis



Mesuré par Ch. Rossier	
Date:	16.02.2005
Prise de vue à:	09:03:29
Emissivité:	1.00
Température max:	12.5°C
Température min:	-10.0°C
Température spot 1:	0.6°C
Température spot 2:	-
Température spot 3:	-



Ancien bâtiment
Façade Est

Type d'imageur	Objectif	Temp. ambiante
THV 570	24	°C

F0216-22.img

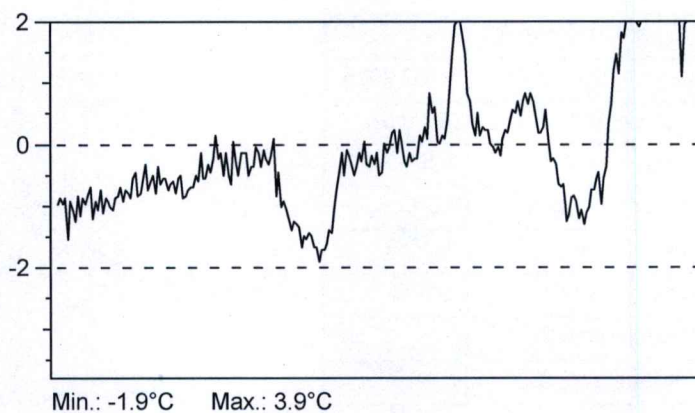
Page n°
11

Hôpital de Châtel-St-Denis
1618 Châtel-St-Denis



Profil thermique

Mesuré par Ch. Rossier	
Date:	16.02.2005
Prise de vue à:	09:02:54
Emissivité:	1.00
Température max:	5.0°C
Température min:	-7.6°C
Température spot 1:	3.4°C
Température spot 2:	-
Température spot 3:	-



Ancien bâtiment
Façade Nord

Remarque: voir la page précédente

Type d'imageur	Objectif	Temp. ambiante	
THV 570	24	°C	F0216-21.img

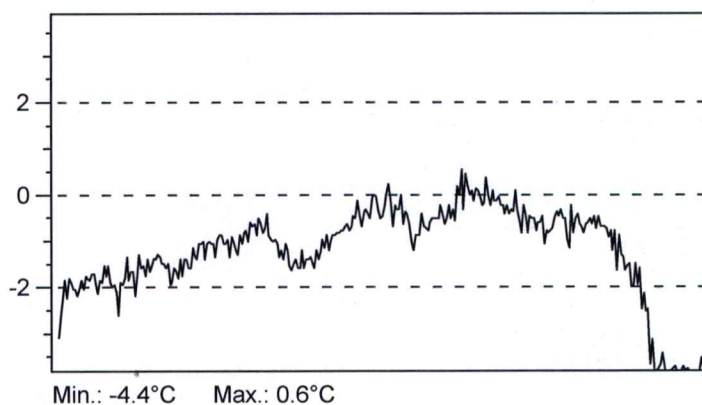
Page n°
10

Hôpital de Châtel-St-Denis
1618 Châtel-St-Denis



Profil thermique

Mesuré par Ch. Rossier	
Date:	16.02.2005
Prise de vue à:	09:00:58
Emissivité:	1.00
Température max:	4.0°C
Température min:	-8.1°C
Température spot 1:	-5.6°C
Température spot 2:	-
Température spot 3:	-



Ancien bâtiment
Façade Nord

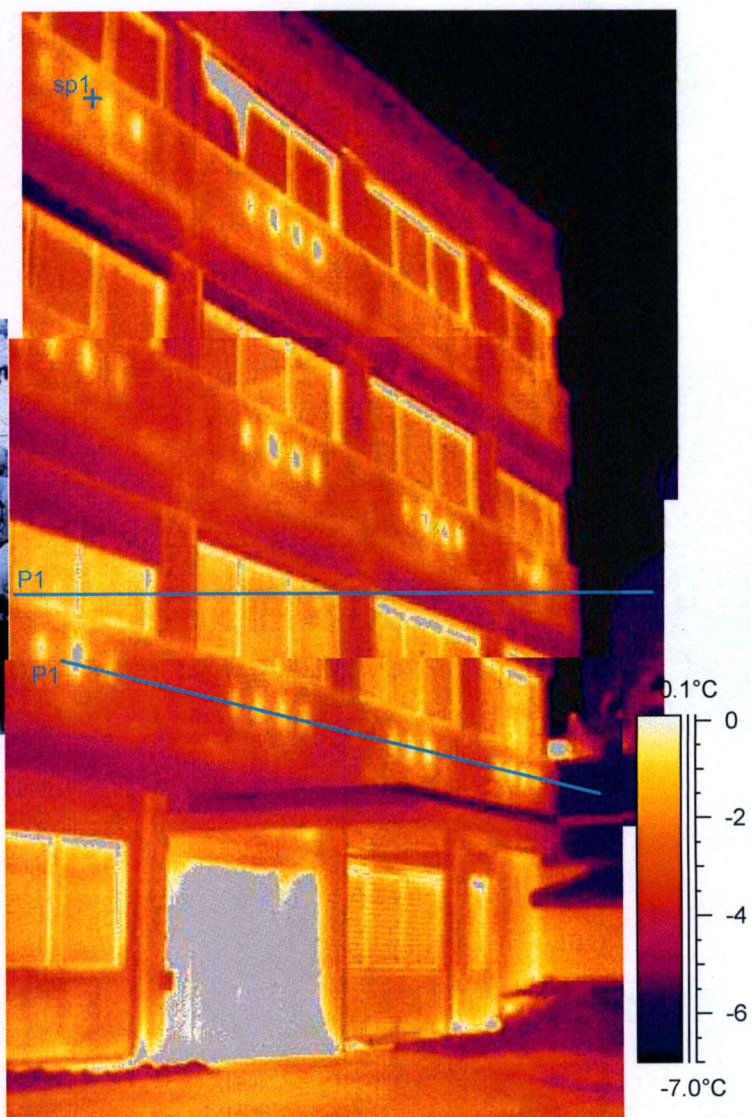
Remarque: la façade présente une faible résistance thermique. L'écart de température entre l'air ambiant et la surface de la façade varie entre 4 et 6°C: ce qui correspond à un coefficient K de 1 à 1.65W/m2K

Type d'imageur	Objectif	Temp. ambiante
THV 570	24	°C

F0216-19.img

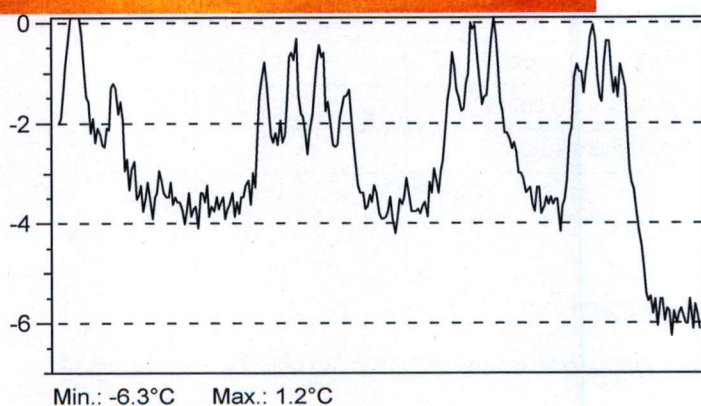
Page n°
9

Hôpital de Châtel-St-Denis
1618 Châtel-St-Denis



Profil thermique

Mesuré par Ch. Rossier	
Date:	16.02.2005
Prise de vue à:	08:56:54
Emissivité:	1.00
Température max:	17.1°C
Température min:	-10.9°C
Température spot 1:	-1.7°C
Température spot 2:	-
Température spot 3:	-

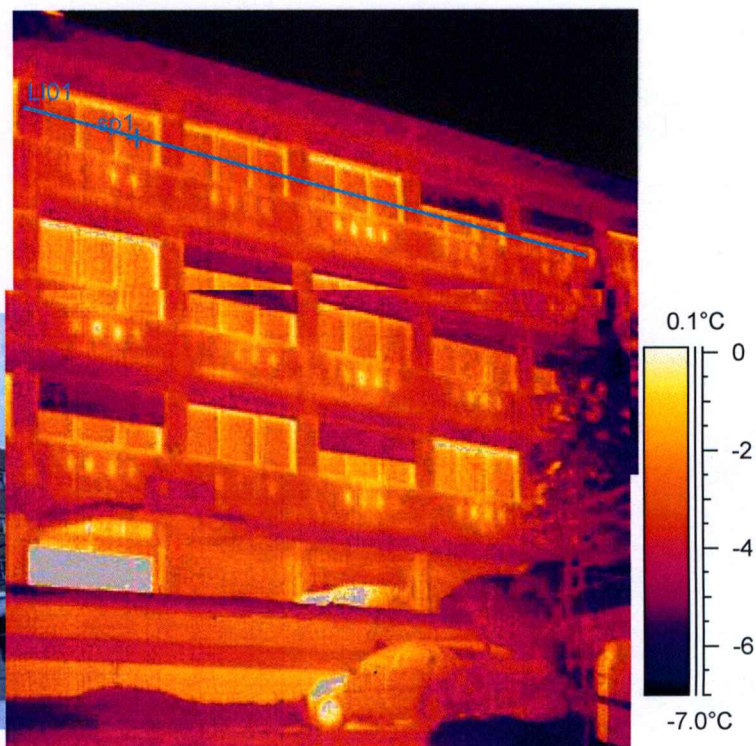


Façade Sud

Type d'imageur	Objectif	Temp. ambiante	
THV 570	24	°C	F0216-16.img

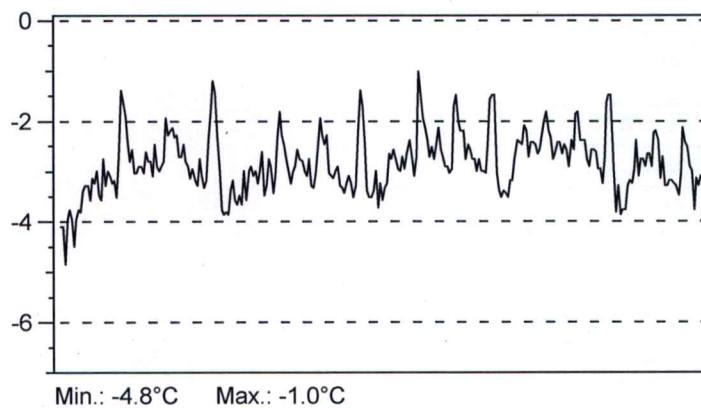
Page n°
8

Hôpital de Châtel-St-Denis
1618 Châtel-St-Denis



Profil thermique

Mesuré par Ch. Rossier	
Date:	16.02.2005
Prise de vue à:	08:55:47
Emissivité:	1.00
Température max:	1.5°C
Température min:	-11.2°C
Température spot 1:	-3.1°C
Température spot 2:	-
Température spot 3:	-



Façade Sud

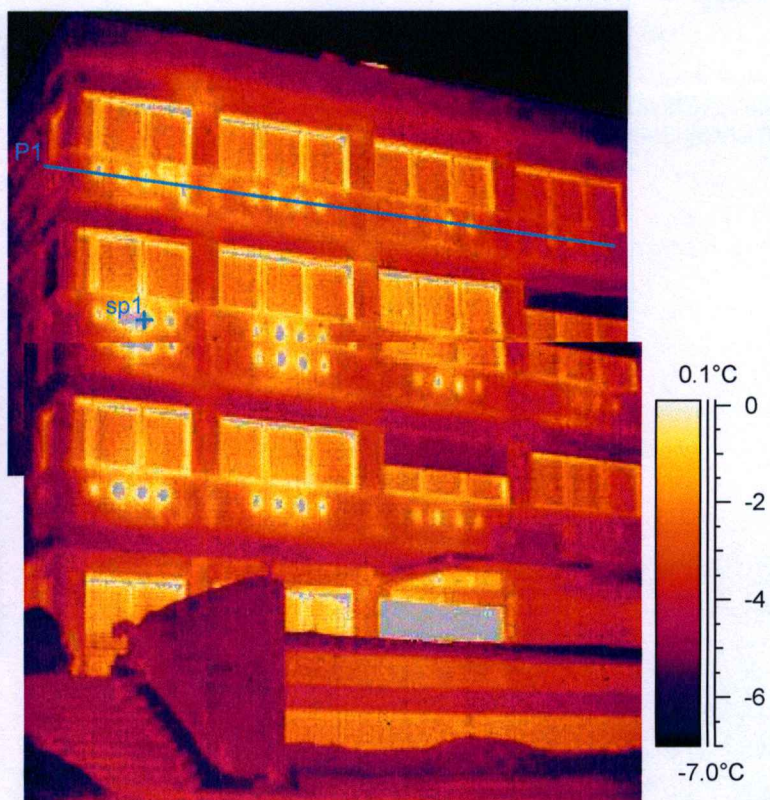
Remarque: façade irrégulière du point de vue thermique.

Type d'imageur	Objectif	Temp. ambiante
THV 570	24	°C

F0216-14.img

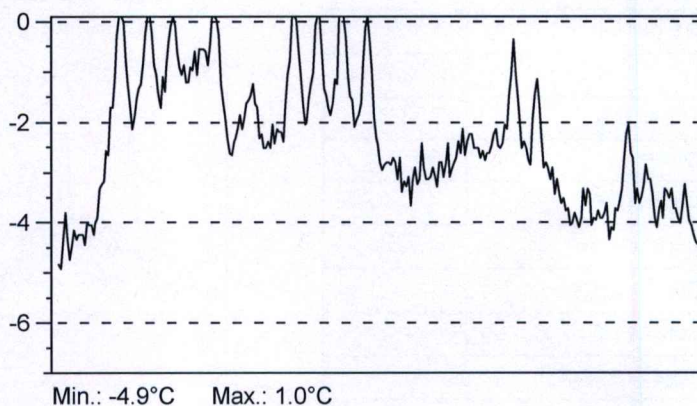
Page n°
7

Hôpital de Châtel-St-Denis
1618 Châtel-St-Denis



Profil thermique

Mesuré par Ch. Rossier	
Date:	16.02.2005
Prise de vue à:	08:55:36
Emissivité:	1.00
Température max:	3.0°C
Température min:	-13.4°C
Température spot 1:	2.4°C
Température spot 2:	-
Température spot 3:	-

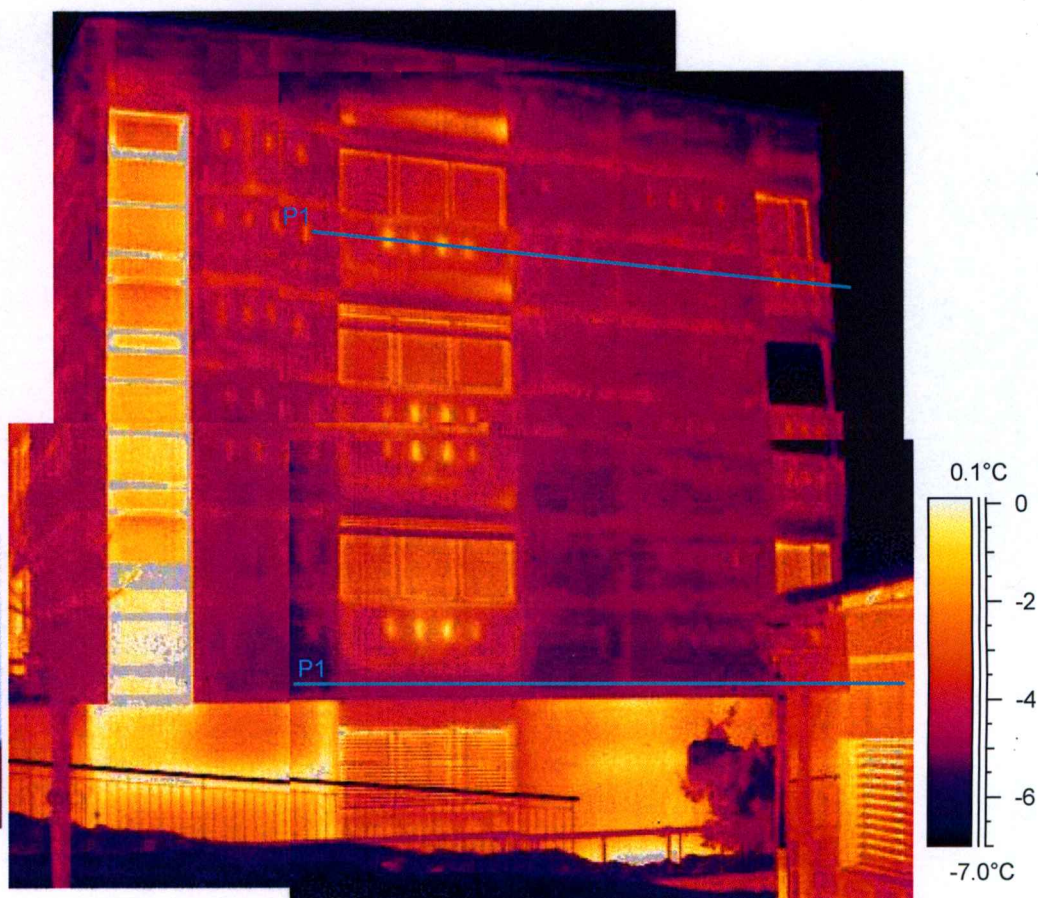


Façade Sud

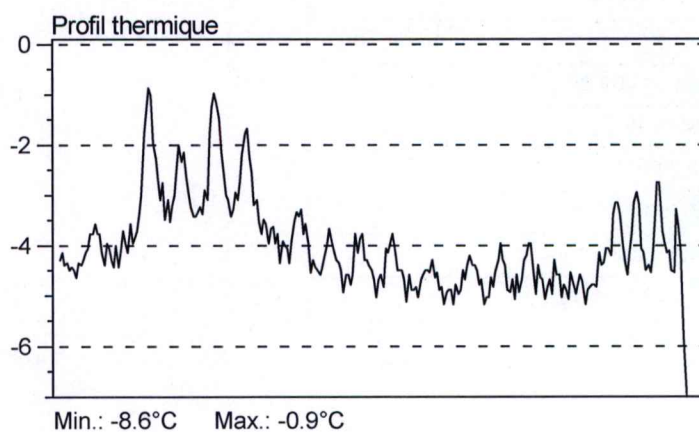
Remarque: les 4 points chauds sous les fenêtres doivent provenir de la conception des éléments préfabriqués.
La résistance thermique de la façade est faible. Le coefficient K estimé varie entre 0.65 et 1.5W/m2K

Type d'imageur	Objectif	Temp. ambiante		Page n°
THV 570	24	°C	F0216-12.img	6

Hôpital de Châtel-St-Denis
1618 Châtel-St-Denis



Mesuré par Ch. Rossier	
Date:	16.02.2005
Prise de vue à:	08:53:27
Emissivité:	1.00
Température max:	5.7°C
Température min:	-11.3°C
Température spot 1:	-
Température spot 2:	-
Température spot 3:	-



Façade Ouest

Remarque: irrégularité thermique de la façade.

Type d'imageur	Objectif	Temp. ambiante	
THV 570	24	°C	F0216-08.img

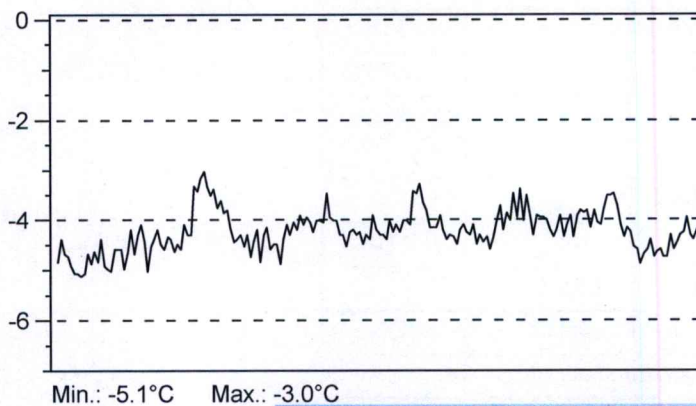
Page n°
5

Hôpital de Châtel-St-Denis
1618 Châtel-St-Denis



Profil thermique

Mesuré par Ch. Rossier	
Date:	16.02.2005
Prise de vue à:	08:47:53
Emissivité:	1.00
Température max:	2.0°C
Température min:	-10.4°C
Température spot 1:	-2.5°C
Température spot 2:	0.8°C
Température spot 3:	-



Façade Nord

Remarque: irrégularité thermique de la façade.

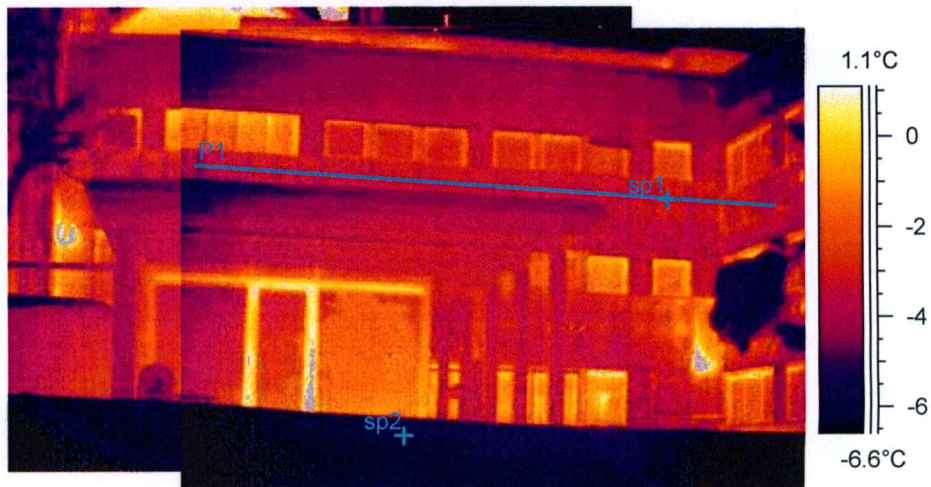


Type d'imageur	Objectif	Temp. ambiante
THV 570	24	°C

F0216-06.img

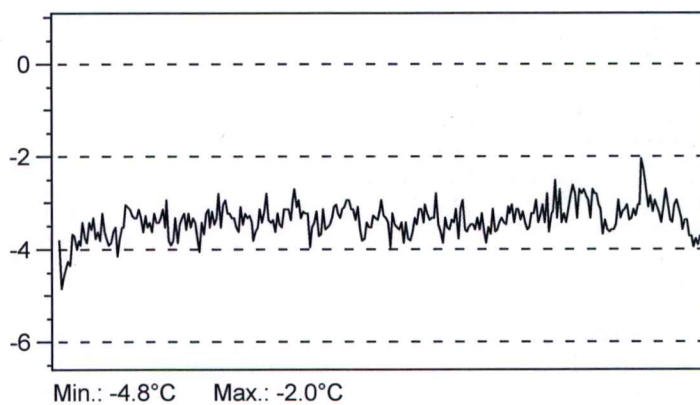
Page n°
4

Hôpital de Châtel-St-Denis
1618 Châtel-St-Denis



Profil thermique

Mesuré par Ch. Rossier	
Date:	16.02.2005
Prise de vue à:	08:43:21
Emissivité:	1.00
Température max:	8.9°C
Température min:	-10.8°C
Température spot 1:	-2.8°C
Température spot 2:	-6.0°C
Température spot 3:	-



Façade Ouest

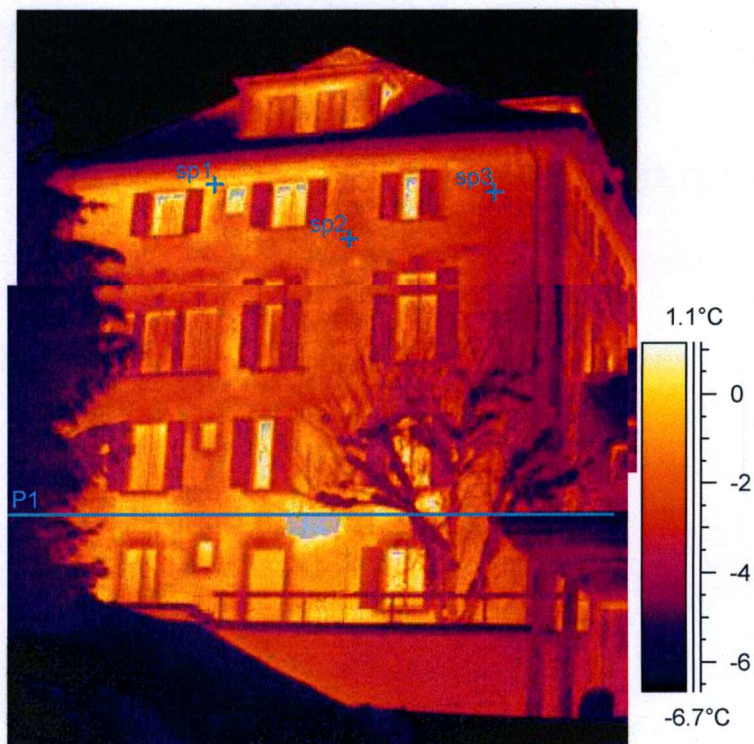
Remarque: l'écart de température est de 2.5°C

Type d'imageur	Objectif	Temp. ambiante
THV 570	24	°C

F0216-03.img

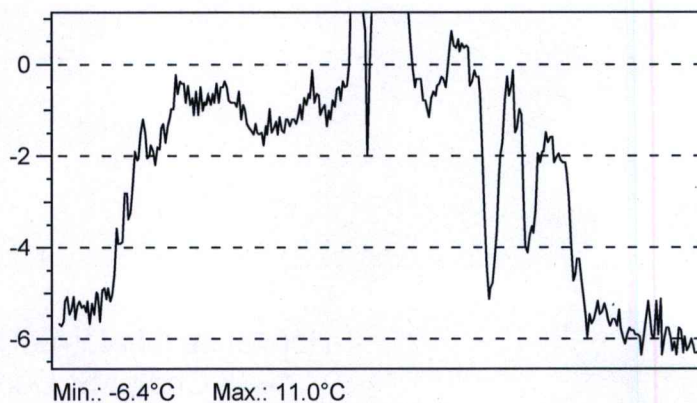
Page n°
3

Hôpital de Châtel-St-Denis
1618 Châtel-St-Denis



Profil thermique

Mesuré par Ch. Rossier	
Date:	16.02.2005
Prise de vue à:	08:42:58
Emissivité:	1.00
Température max:	3.8°C
Température min:	-13.4°C
Température spot 1:	1.0°C
Température spot 2:	-2.5°C
Température spot 3:	-3.0°C



Ancien bâtiment
Façade Ouest

Les conditions météorologiques lors de l'examen thermographique étaient les suivantes: ciel couvert 8/8, température -6°C, vent faible du secteur Nord.

Remarque: l'image thermique démontre une façade irrégulière. L'écart de température entre l'air ambiant et la surface de l'objet varie entre 3 et 17°C. Pour une bonne résistance thermique, cet écart ne devrait pas dépasser 2°C.

Type d'imageur	Objectif	Temp. ambiante		Page n°
THV 570	24	°C	F0216-01.img	2

Thermographie

Hôpital de Châtel-St-Denis
1618 Châtel-St-Denis

Thermographie du 16.02.05